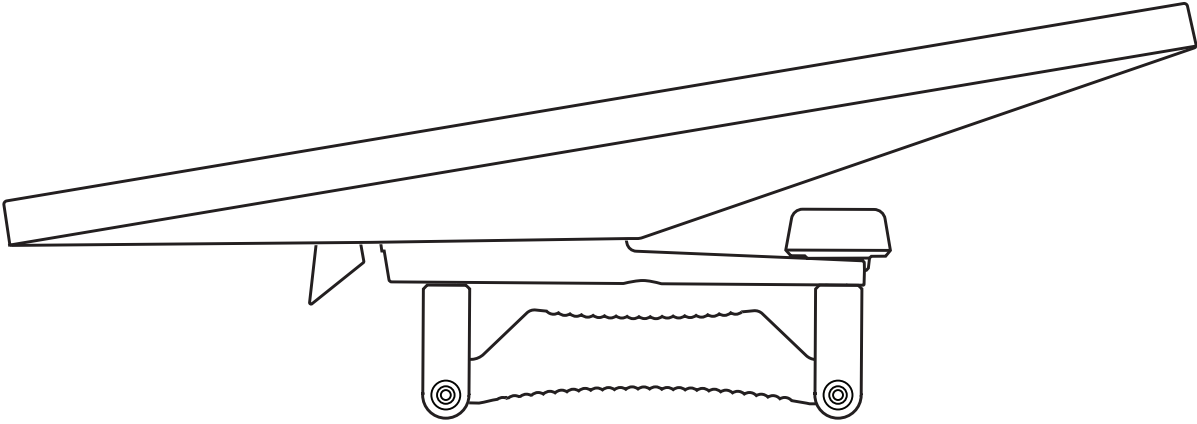
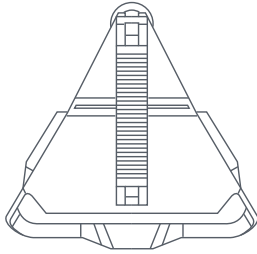


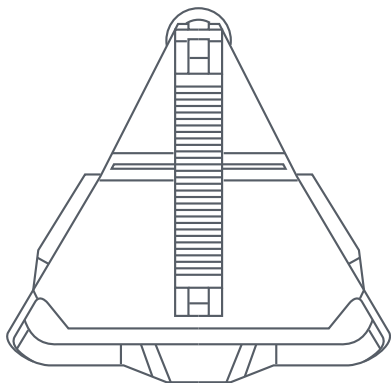
STARLINK | MINI ルーフラック用取付金具の設置ガイド



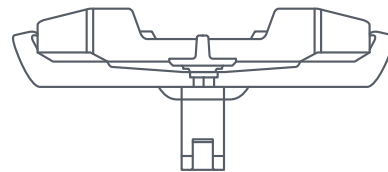
同梱物



ルーフラック用取付金具



152 mm  
(5.98 インチ)



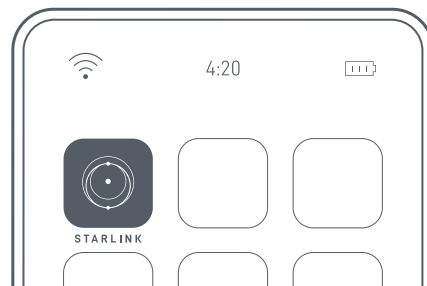
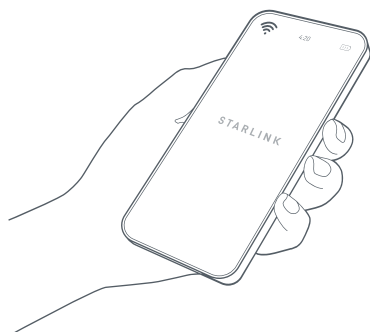
67 mm  
(2.64 インチ)

153 mm  
(6.02 インチ)

## ネジを使った設置

### 1 | Starlink アプリをダウンロードする

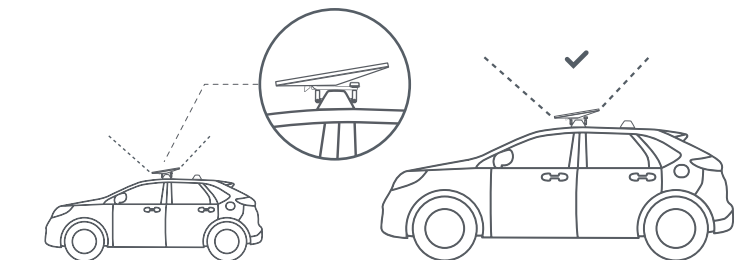
QR コードをスキャンして Starlink アプリをダウンロードします。



### 2 | 取り付け場所を決める

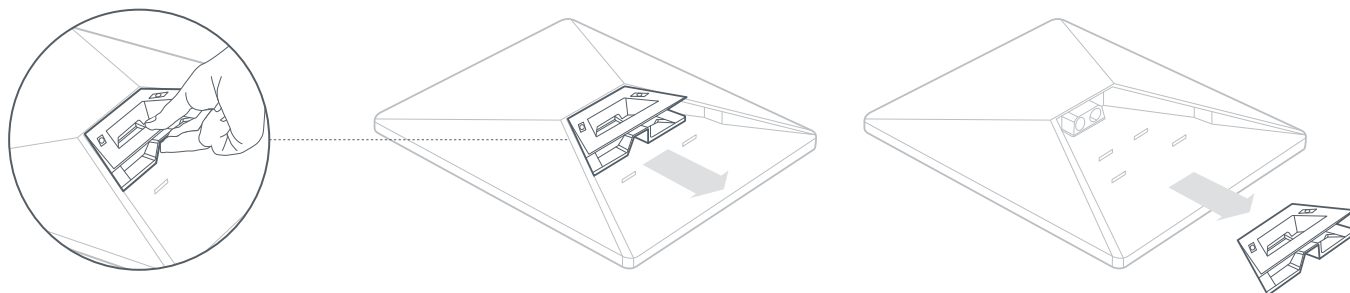
Starlink は、上空を移動する衛星との接続を維持するために、視界を遮るものがなく、空がよく見える場所に設置する必要があります。Starlink と衛星の接続を妨げる物体があると、サービスが中断される原因となります。アプリの障害物チェックツールを利用して、適切な取り付け場所を選択していることを確認してください。

また、以下のように、Starlink が車両に対して正しい向きで取り付けられていることを確認してください。



### 3 | キックスタンドを取り外す

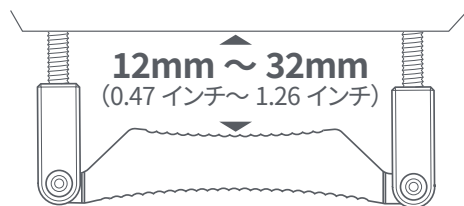
リリースタブを強くつまみ、固定位置から引き離します。



#### 4 | 固定用ゴムパッドの向きを決める

車両のルーフラックバーの厚さに基づいて、固定用ゴムパッドの向きを決めます。

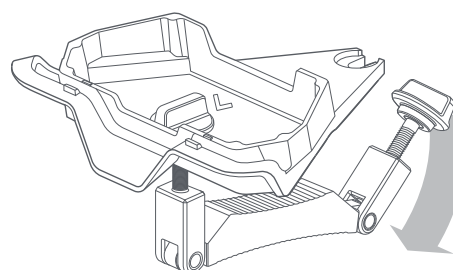
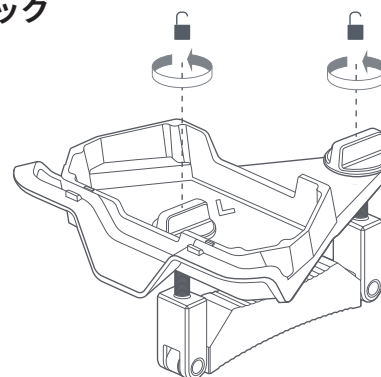
Mini ルーフラック用取付金具は、最大 88mm (3.5 インチ) 幅のバーに取り付けることができます。短辺側は厚さ 12mm ~ 32mm (0.47 インチ ~ 1.26 インチ) のバーの場合に使用できます。その他の厚さ 48mm (1.89 インチ) までのバーには、長辺を使用します。



## 厚さ 12mm ~ 32mm (0.47 インチ ~ 1.26 インチ) のルーフラック

### 1 | 取付金具の準備とルーフラックへの設置

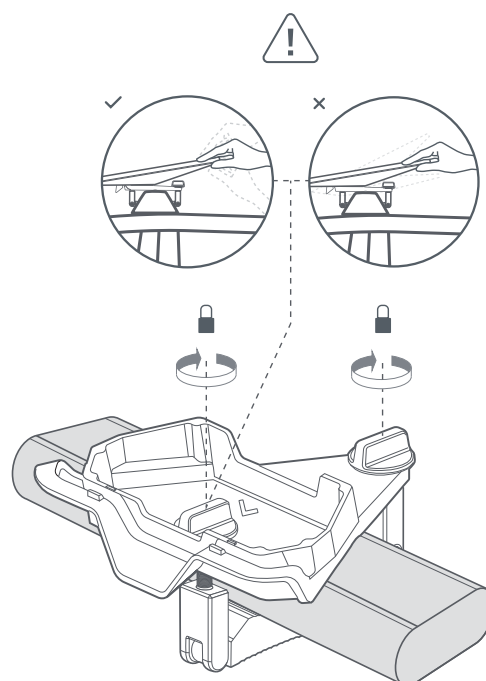
取付金具がルーフラックを余裕で包み込める幅になるまで、2 本の手回しネジを緩めます。取付金具のアームを下に倒し、車両のルーフラックに取付金具を設置します。



### 2 | ルーフラックに取付金具を設置する

取付金具をクロスバーに置き、固定用ゴムパッドをルーフラックに接触させ、バーのちょうど中央になるように置きます。取付金具の向きが正しいことを確認してから車両に取り付けてください。取付金具上の矢印が車両の前方を指すようにしてください。

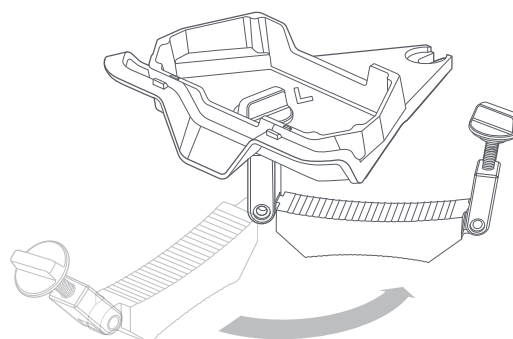
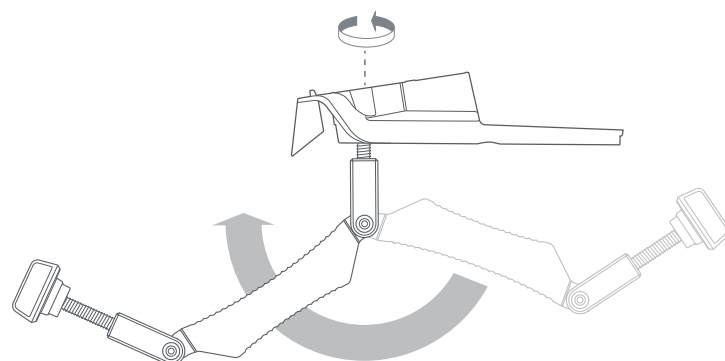
取付金具のアームをラッチ位置まで回転させ、取付金具がルーフラックにしっかりと固定されるまで 2 本の手回しネジを手で締めます。



## 厚さ 28mm ~ 48mm (1.1 インチ ~ 1.89 インチ) のルーフラック

### 1 | 取付金具の準備とルーフラックへの設置

取付金具がルーフラックを余裕で包み込める幅になるまで、2 本の手回しネジを緩めます。取付金具のアームを下に倒し、車両のルーフラックに取付金具を設置します。



### 2 | ルーフラックに取付金具を設置する

取付金具をクロスバーに置き、固定用ゴムパッドをルーフラックに接触させ、バーのちょうど中央になるように置きます。取付金具の向きが正しいことを確認してから車両に取り付けてください。取付金具上の矢印が車両の前方を指すようにしてください。

取付金具のアームをラッチ位置まで回転させ、取付金具がルーフラックにしっかりと固定されるまで 2 本の手回しネジを手で締めます。

