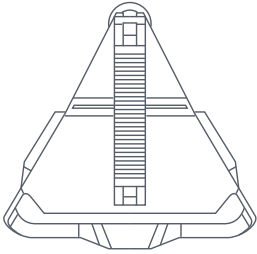
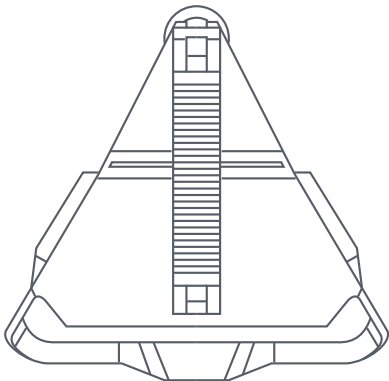


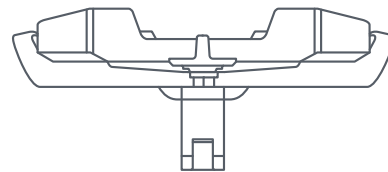
Contenuto della confezione



Supporto per portapacchi



152 mm
(5,98 in)



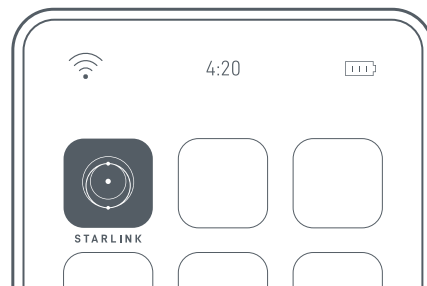
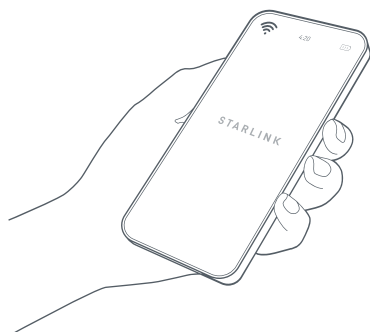
67 mm
(2,64 in)

153 mm
(6,02 in)

INSTALLAZIONE CON VITI

1 | Scarica l'app Starlink

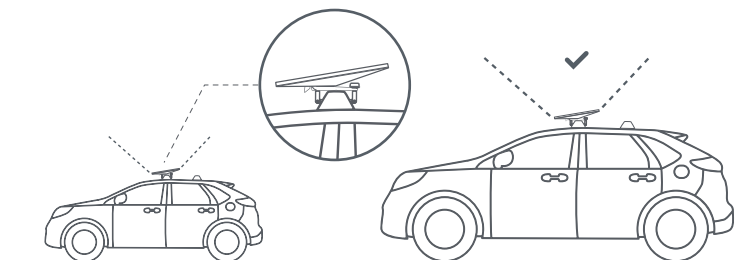
Scansiona il codice QR per scaricare l'app.



2 | Individua il punto di montaggio

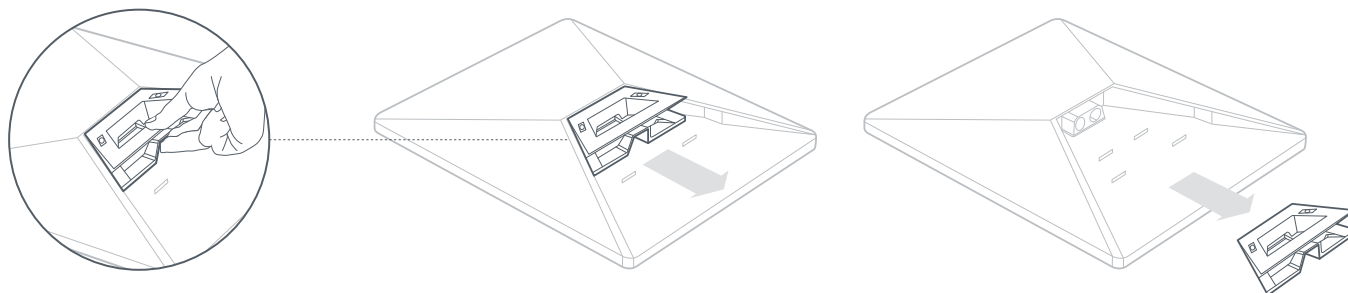
L'antenna Starlink ha bisogno di una visuale libera del cielo per rimanere collegata ai satelliti in orbita. Gli oggetti che ostacolano la connessione tra l'antenna e il satellite causeranno interruzioni del servizio. Puoi utilizzare lo strumento per la verifica della presenza di ostacoli nell'app per assicurarti che il punto scelto per il montaggio sia adeguato.

Dovrai anche accertarti che l'antenna sia montata nell'orientamento corretto rispetto al tuo veicolo, come mostrato qui sotto.



3 | Rimuovi il cavalletto

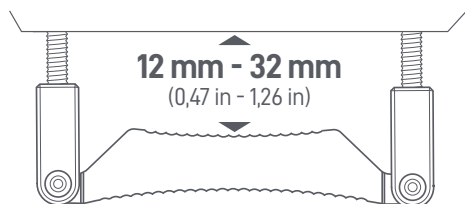
Premi la linguetta di rilascio ed estrai il cavalletto.



4 | Determina l'orientamento corretto del cuscinetto antiscivolo

Stabilisci l'orientamento corretto del cuscinetto antiscivolo a seconda dello spessore della barra portapacchi sul veicolo.

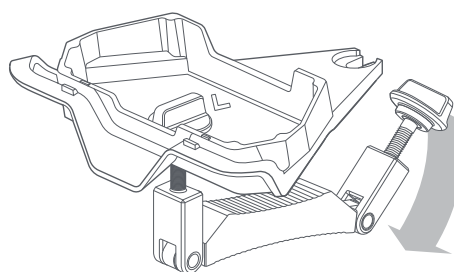
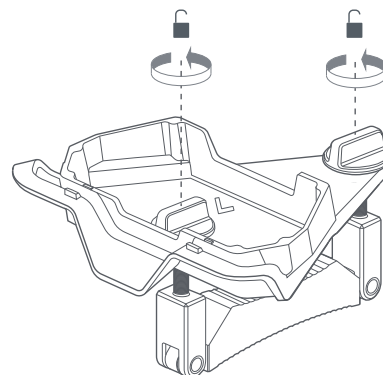
Il supporto per portapacchi per il kit Mini può adattarsi a barre larghe fino a 88 mm (3,5 in). Il lato corto deve essere utilizzato con barre spesse da 12 mm (0,47 in) a 32 mm (1,26 in). Il lato lungo deve essere utilizzato per tutte le altre barre fino a 48 mm (1,89 in) di spessore.



Portapacchi spessi tra i 12 mm (0,47 in) e i 32 mm (1,26 in)

1 | Prepara il supporto per l'installazione sul portapacchi

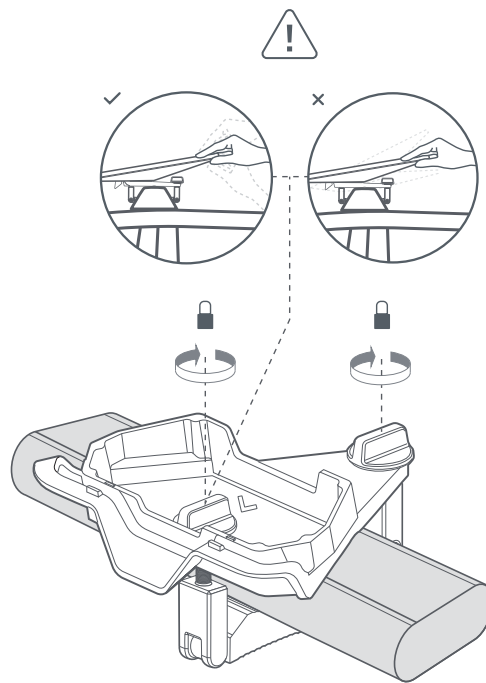
Allenta le 2 viti a testa zigrinata finché la larghezza non sarà sufficiente per fissare il supporto sul portapacchi. Ruota il braccio di montaggio e installa il supporto sul portapacchi del veicolo.



2 | Installa il supporto sul portapacchi

Posiziona il supporto sul portapacchi, facendo in modo che il cuscinetto antiscivolo sia a contatto con la barra trasversale e collocato al centro. Verifica che l'orientamento di installazione del supporto sul veicolo sia corretto. La freccia raffigurata sul supporto deve essere rivolta verso la parte anteriore del veicolo.

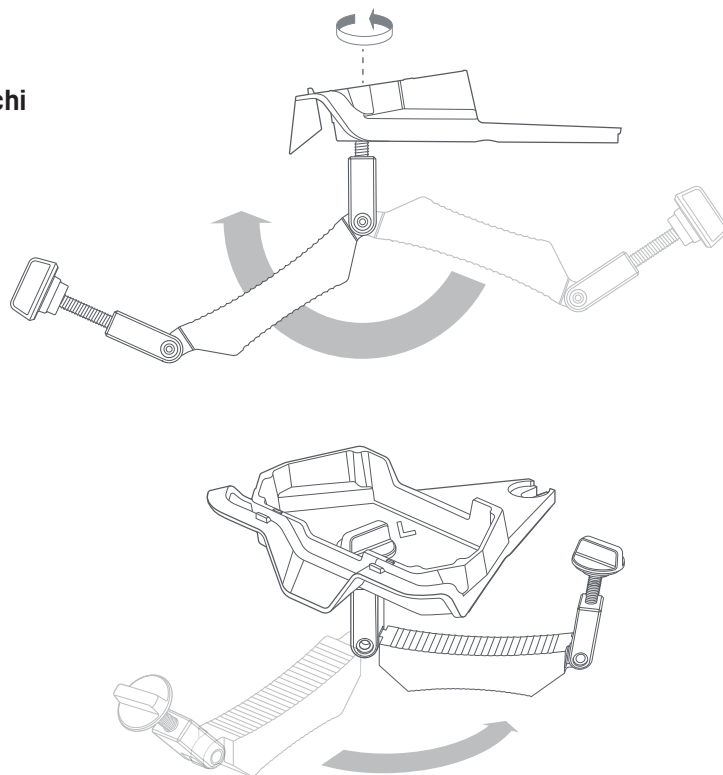
Ruota il braccio di montaggio bloccandolo in posizione e stringi a mano le due viti finché il supporto non risulta saldamente fissato al portapacchi.



Portapacchi spessi tra i 28 mm (1,1 in) e i 48 mm (1,89 in)

1 | Prepara il supporto per l'installazione sul portapacchi

Allenta le 2 viti a testa zigrinata finché la larghezza non sarà sufficiente per fissare il supporto sul portapacchi. Ruota il braccio di montaggio e installa il supporto sul portapacchi del veicolo.



2 | Installa il supporto sul portapacchi

Posiziona il supporto sul portapacchi, facendo in modo che il cuscinetto antiscivolo sia a contatto con la barra trasversale e collocato al centro. Verifica che l'orientamento di installazione del supporto sul veicolo sia corretto. La freccia raffigurata sul supporto deve essere rivolta verso la parte anteriore del veicolo.

Ruota il braccio di montaggio bloccandolo in posizione e stringi a mano le due viti finché il supporto non risulta saldamente fissato al portapacchi.

