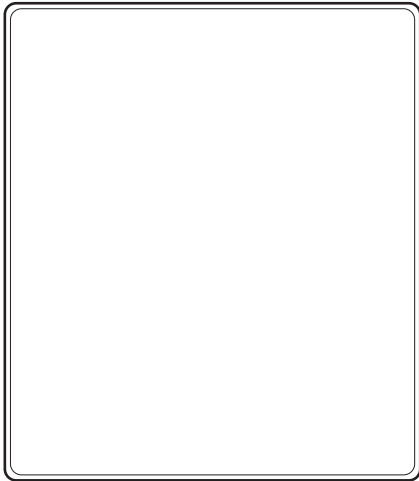
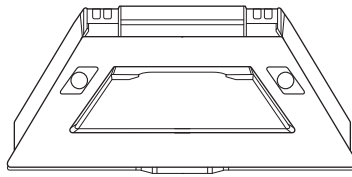


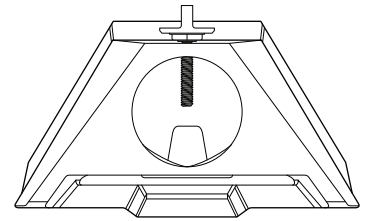
Що в коробці



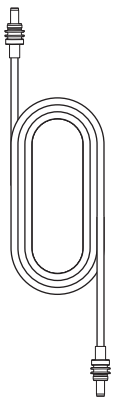
Starlink із вбудованим Wi-Fi



Підставка

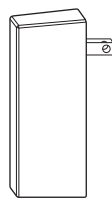


Перехідник для труб



Кабель живлення постійного струму

15 м
(49,2 фути)



Блок живлення



Штекер терміналу Starlink

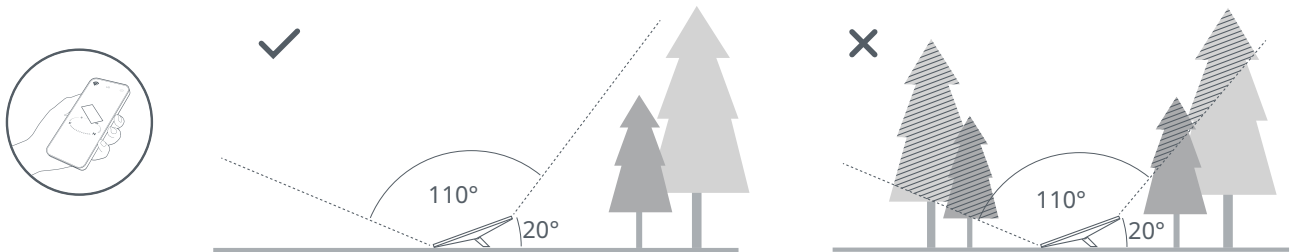
1 | Завантажте застосунок Starlink

Завантажте застосунок Starlink і відскануйте QR-код, щоб отримувати покрокові вказівки зі встановлення.

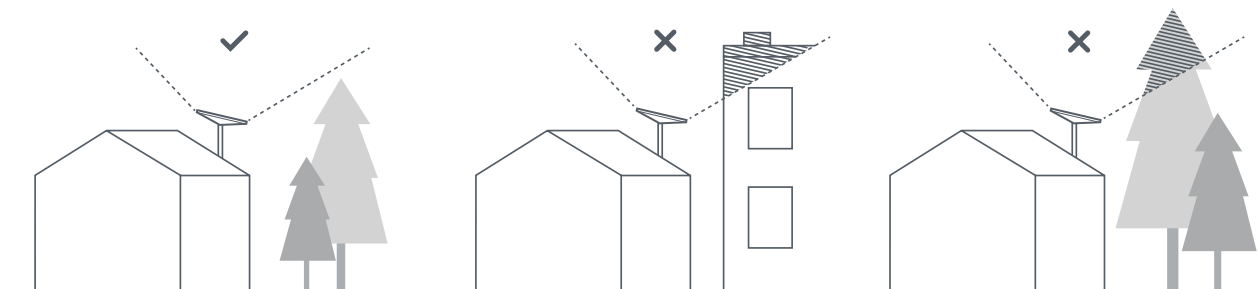


2 | Знайдіть місце з вільним оглядом неба й перевірте відсутність перешкод

Вашому терміналу Starlink потрібний вільний огляд неба, щоб підтримувати зв'язок із супутниками під час їхнього переміщення. Об'єкти, які перешкоджають з'єднанню Starlink із супутником, наприклад гілки дерев, стовпи або дахи, спричиняють збої в роботі терміналу. Використовуйте інструмент перевірки наявності перешкод у застосунку, щоб вибрати відповідне місце для встановлення.



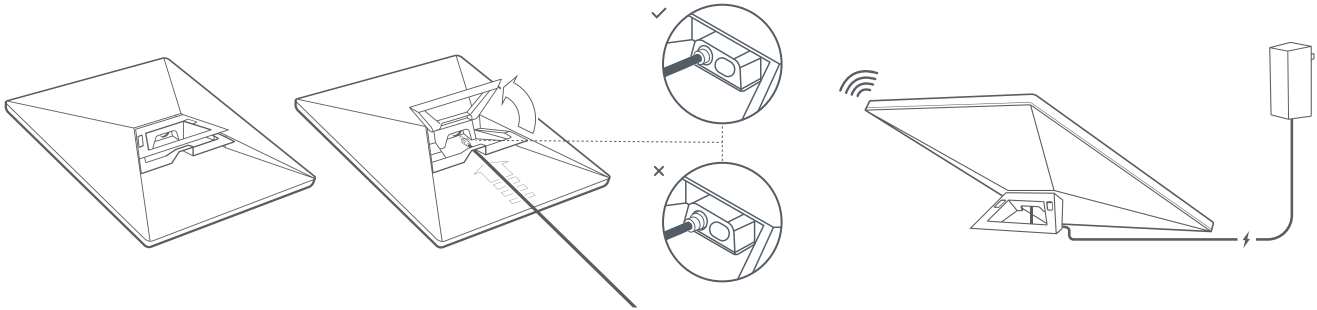
Якщо ви не маєте достатньо вільного простору на рівні землі, радимо встановити на даху, стовпі або верхній частині стіни. Додаткові кріплення та аксесуари можна придбати в магазині Starlink.



3 | Під'єднайте термінал Starlink до джерела живлення

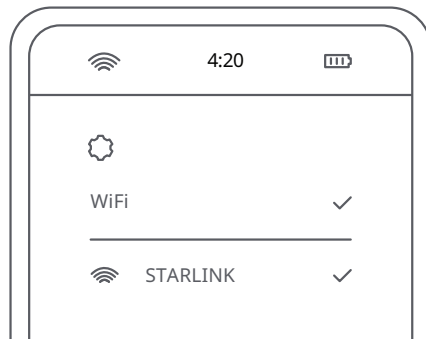
Підніміть підставку й під'єднайте до терміналу Starlink один кінець кабелю, що входить до комплекту. Вставте штекер так, щоб його лицьова сторона була на одному рівні з поверхнею терміналу.

Прокладіть інший кінець кабелю живлення до блока живлення й під'єднайте його до розетки.



4 | Під'єднайтесь до мережі Wi-Fi

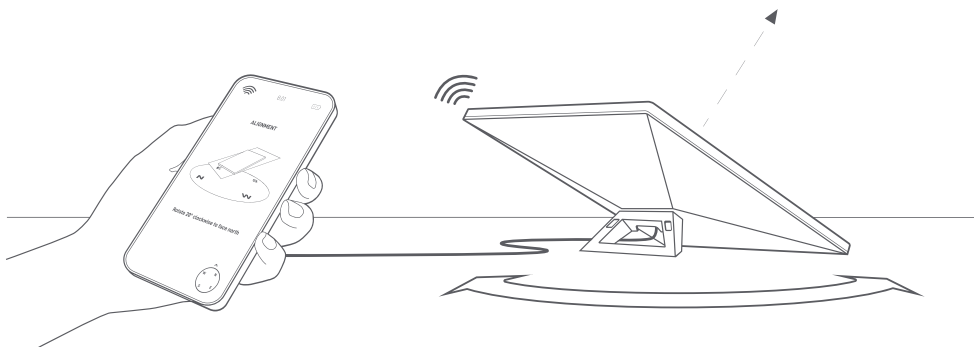
1. На своєму пристрої під'єднайтесь до мережі STARLINK у налаштуваннях Wi-Fi.



2. З'єднання встановлено! Відкрийте застосунок Starlink, щоб налаштувати додаткові параметри, перевірити з'єднання тощо.

5 | Відкоригуйте положення терміналу Starlink

Якщо потрібно відкоригувати положення антени Starlink, у застосунку з'явиться відповідне сповіщення. Натисніть це сповіщення, щоб скористатися інструментом націлення.



Не вдається під'єднатися до Інтернету?

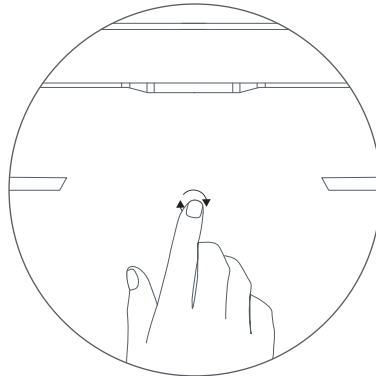
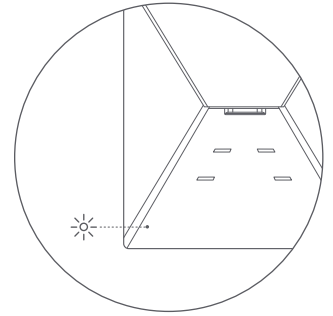
1. Відкрийте застосунок Starlink, щоб перевірити наявність попереджень, збоїв або перешкод.
2. Перевірте індикатор статусу на задній панелі терміналу Starlink.

Повільно блимає — Живлення ввімкнено.

Не світиться — Живлення терміналу Starlink відсутнє.

Швидко блимає — Світлодіодний індикатор швидко блиматиме протягом 3 секунд, поки ви утримуватимете кнопку скидання, а потім вимкнеться на час перезавантаження терміналу Starlink.

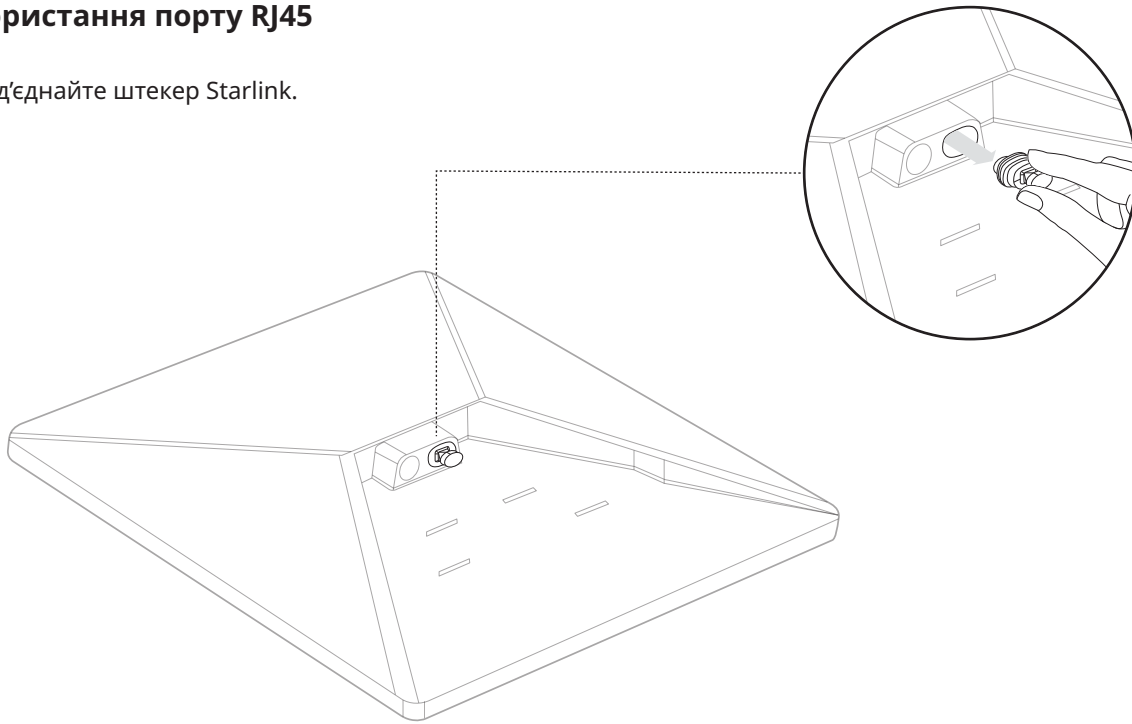
3. Перевірте, чи всі роз'єми під'єднано належним чином і чи не пошкоджено обладнання або кабелі.
4. Перезавантажте термінал Starlink, від'єднавши його, а потім знову під'єднавши до електромережі.
5. Відновіть заводські налаштування терміналу Starlink, знайшовши кнопку за значком скидання на задній панелі. Натисніть кнопку до клацання й утримуйте її протягом 3 секунд. Світлодіодний індикатор швидко блиматиме, а потім вимкнеться після завершення.



6. Якщо жоден із зазначених варіантів не дасть результатів, зверніться до служби підтримки клієнтів Starlink у застосунку або в розділі "Підтримка" на сайті starlink.com.

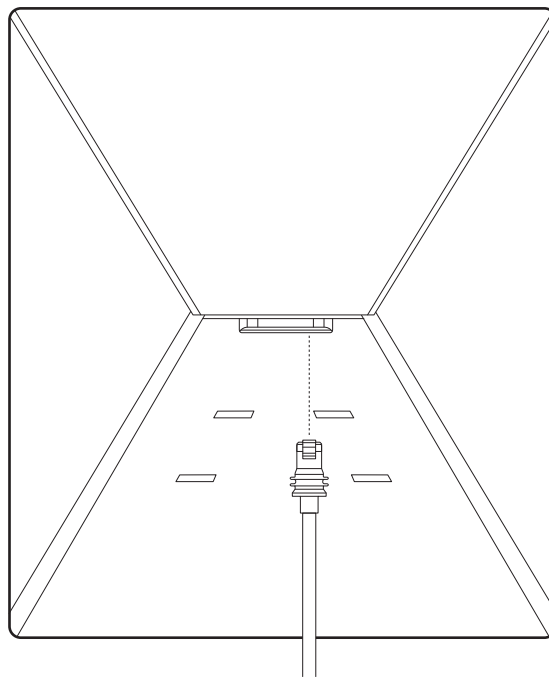
Використання порту RJ45

1. Від'єднайте штекер Starlink.



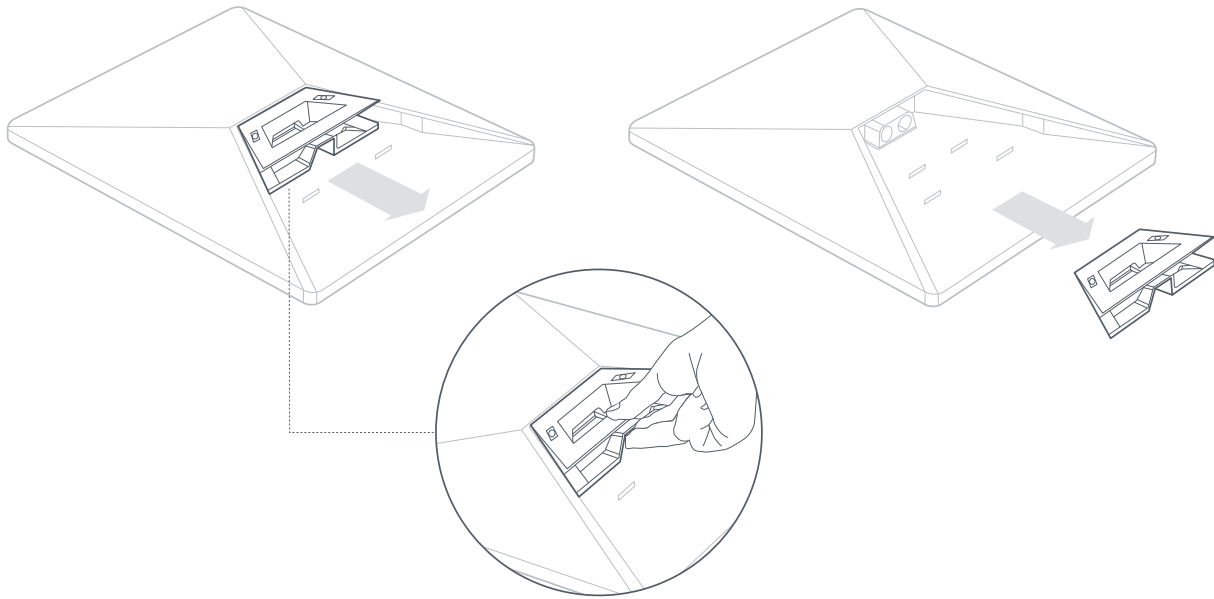
2. Під'єднайте до порту кабель Starlink Mini, доступний для придбання на сайті shop.starlink.com, або власний кабель Ethernet. Під'єднайте інший кінець кабелю до дротового mesh-вузла або стороннього обладнання.

Примітка. Цей виріб не має ступеню захисту IP67 у разі використання стандартного кабелю RJ45.



1 | Зніміть підставку

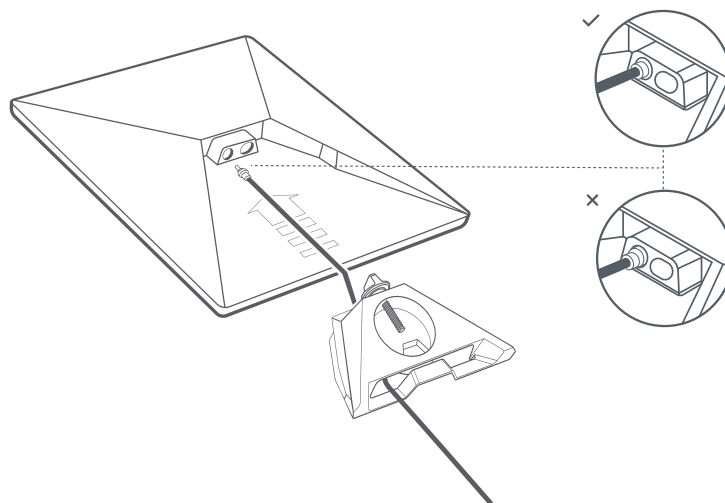
Стисніть фіксатор і відтягніть його з фіксованого положення.



2 | Прокладіть кабель крізь перехідник для труб і під'єднайте його

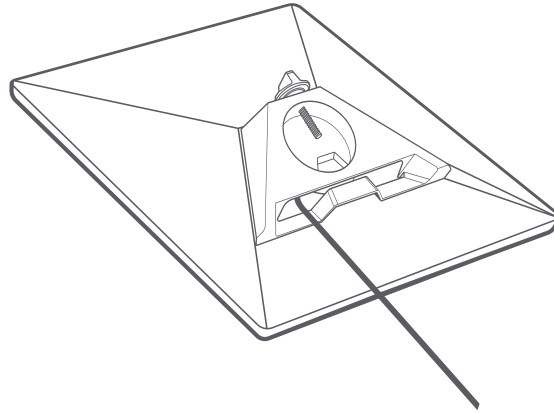
Прокладіть кабель Starlink крізь отвір у перехіднику для труб, витягнувши його з переднього кінця.

Під'єднайте кабель до терміналу Starlink і переконайтеся, що штекер повністю вставлений (його лицьова сторона має бути врівень із поверхнею терміналу).



3 | Встановіть перехідник для труб

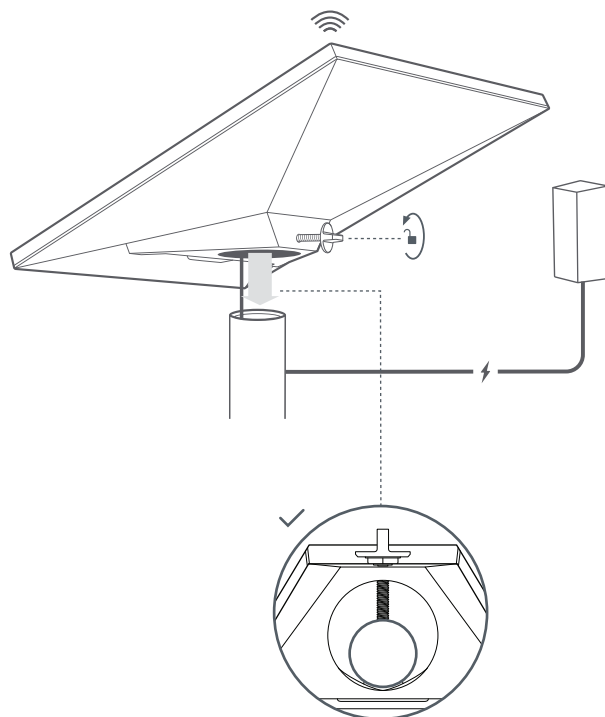
Вставте кріплення в термінал Starlink так, щоб воно зафіксувалося з клацанням.



4 | Прикріпіть термінал Starlink до труби

Послабте стопорний барашковий гвинт і насуньте перехідник для труб на кріпильну трубу. Тимчасово затягніть барашковий гвинт, щоб стабілізувати термінал Starlink на трубі.

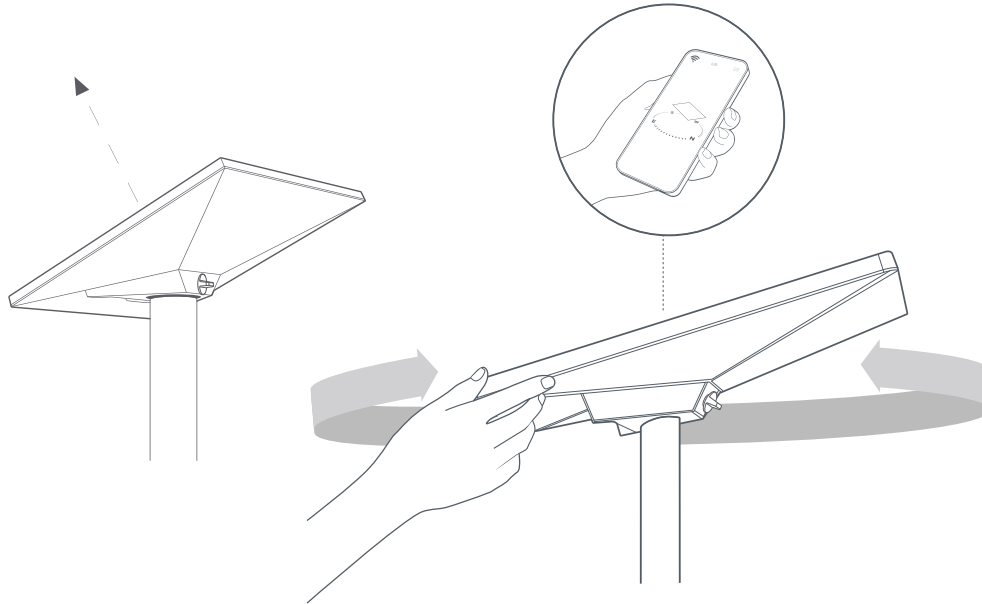
Під'єднайте інший кінець кабелю Starlink до блока живлення й під'єднайте його до розетки.



5 | Відкоригуйте положення терміналу Starlink

Якщо потрібно відкоригувати положення антени Starlink, у застосунку з'явиться відповідне сповіщення.

Натисніть це сповіщення, щоб скористатися інструментом націлення.



6 | Зафіксуйте термінал у потрібному положенні

Затягніть барашковий гвинт на кріпленні перехідника для труб, щоб зафіксувати Starlink у потрібному положенні.

Переконайтеся, що термінал Starlink надійно закріплений.

