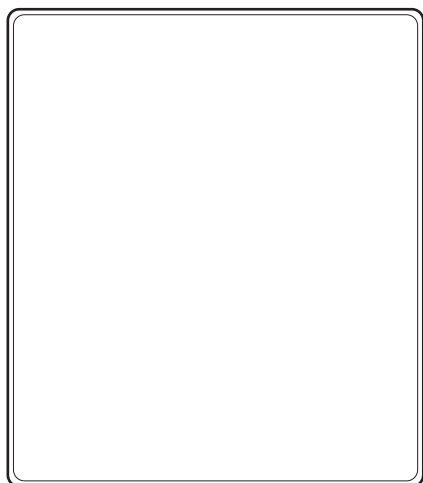
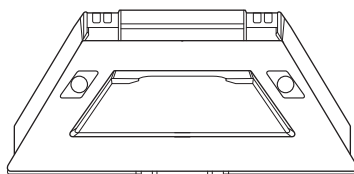


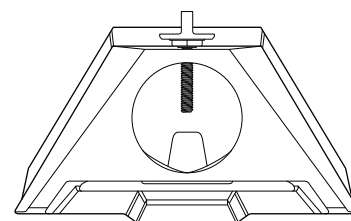
Conteúdo da caixa



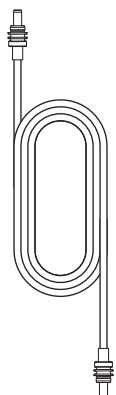
Starlink com Wi-Fi integrada



Suporte

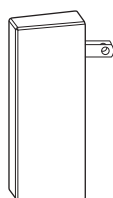


Adaptador de tubo



Cabo de alimentação CC

15 m  
(49,2 pés)



Fonte de alimentação



Ficha Starlink

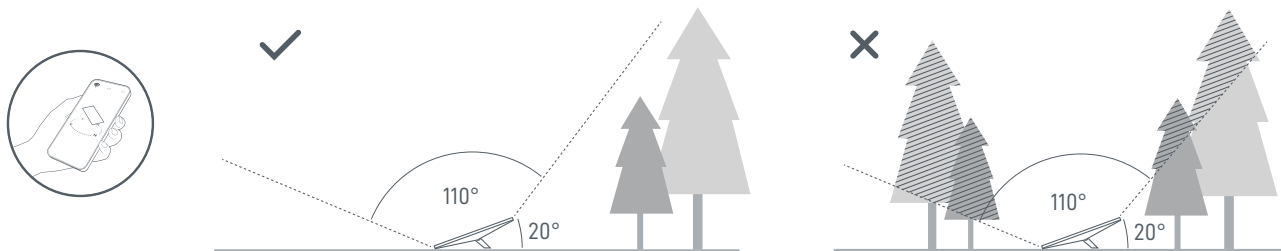
### 1 | Transferir a aplicação Starlink

Transfira a aplicação Starlink e digitalize o código QR para seguir o processo de instalação.

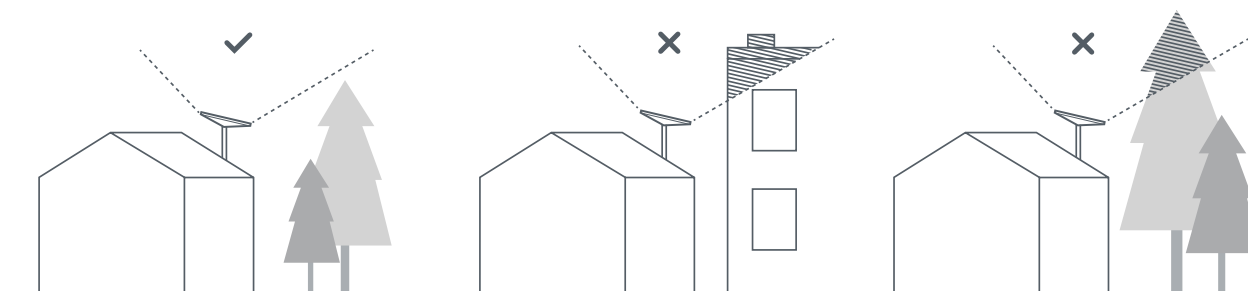


### 2 | Encontrar uma vista desobstruída do céu e verificar obstruções

A Starlink precisa de uma vista desobstruída do céu para poder permanecer ligada aos satélites à medida que estes se deslocam em órbita. Objetos que obstruam a ligação entre o equipamento Starlink e o satélite, como um ramo de uma árvore, um poste ou um telhado, causarão interrupções do serviço. Utilize a ferramenta para verificação de obstruções na aplicação para garantir que selecionou um local de montagem adequado.



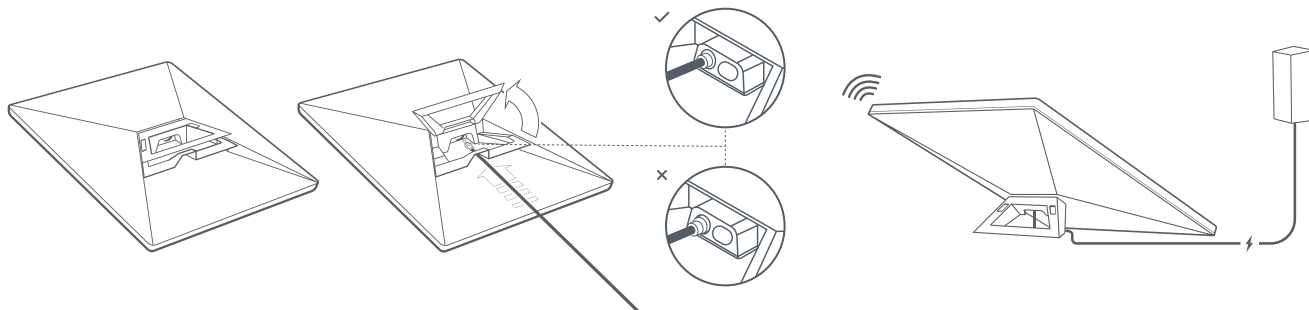
Se não conseguir obter um campo de visão desobstruído ao nível do solo, pondere instalar num local elevado, como um telhado, poste ou parede. Estão disponíveis suportes e acessórios adicionais para compra na Loja Starlink.



### 3 | Ligar a Starlink

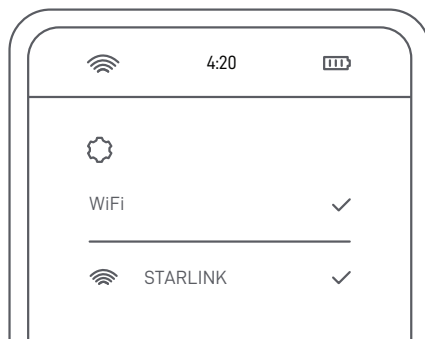
Levante o suporte e ligue uma extremidade do cabo fornecido à sua Starlink. Certifique-se de que a ficha esteja totalmente introduzida, de forma a que a face da ficha fique alinhada com a superfície.

Encaminhe a outra extremidade do cabo de alimentação até à sua fonte de alimentação e ligue-a a uma tomada elétrica.



### 4 | Ligar ao Wi-Fi

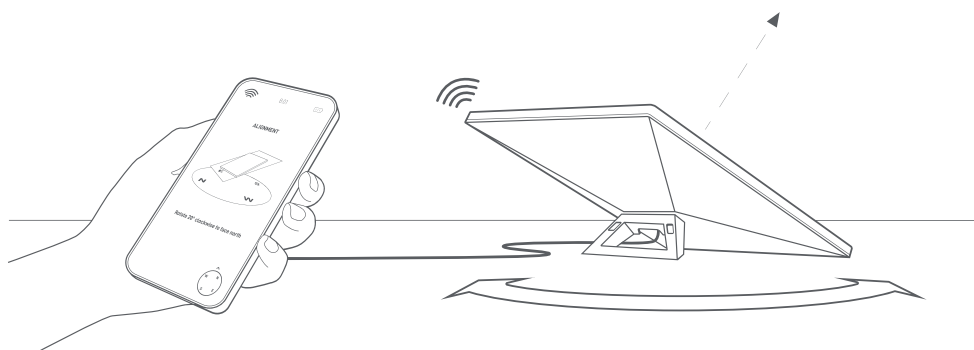
1. No seu dispositivo, localize e ligue à rede STARLINK nas suas definições de Wi-Fi.



2. Está agora ligado! Abra a aplicação Starlink para personalizar definições adicionais, verificar a ligação e muito mais.

### 5 | Alinhar a Starlink

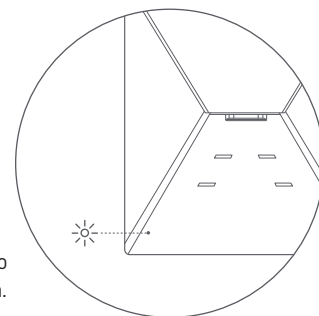
Será apresentado um alerta na aplicação se precisar de rodar a Starlink para ficar devidamente alinhada. Toque no alerta para utilizar a ferramenta de alinhamento.



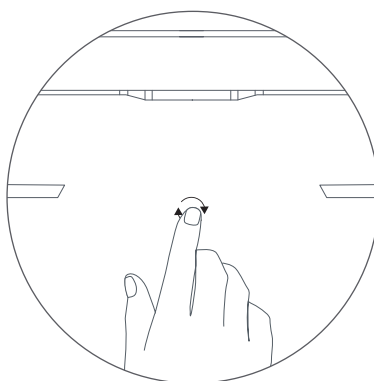
**Não consegue ficar online?**

1. Abra a aplicação Starlink para verificar se existem alertas, interrupções ou obstruções.
2. Verifique a luz de estado na parte de trás da sua Starlink.

**Piscar lento** ————— Ligado.  
**Sem luz** ————— Starlink sem alimentação.  
**Piscar rápido** ————— O LED piscará rapidamente durante 3 segundos enquanto mantém premido o botão de reposição e, em seguida, o LED apagar-se-á à medida que a sua Starlink reinicia.



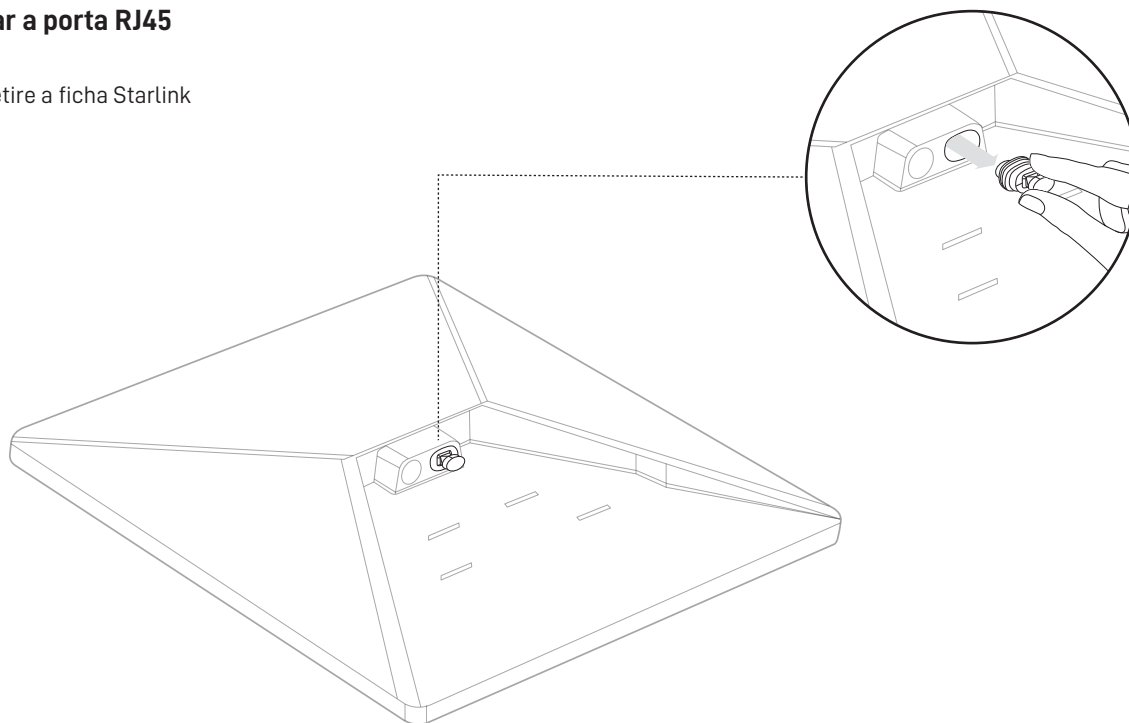
3. Certifique-se de que todos os cabos estão corretamente ligados e que não há danos no hardware ou nos cabos.
4. Reinicie a Starlink desligando a ficha da alimentação e, em seguida, voltando a ligá-la.
5. Reponha a Starlink para as definições de fábrica localizando o ícone de reposição na parte de trás. Prima firmemente até ouvir um clique e mantenha-o premido durante 3 segundos. O LED piscará rapidamente e desligará quando concluído.



6. Se nenhum destes passos funcionar, contacte o apoio ao cliente da Starlink na aplicação ou na secção Assistência de [starlink.com](http://starlink.com).

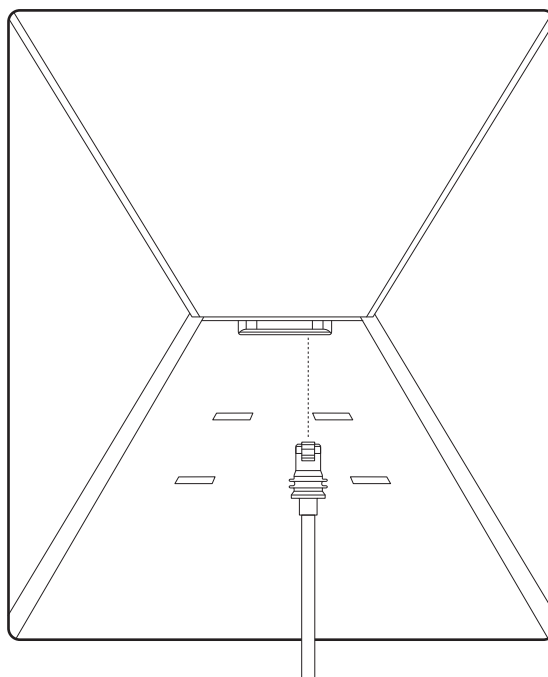
### Utilizar a porta RJ45

1. Retire a ficha Starlink



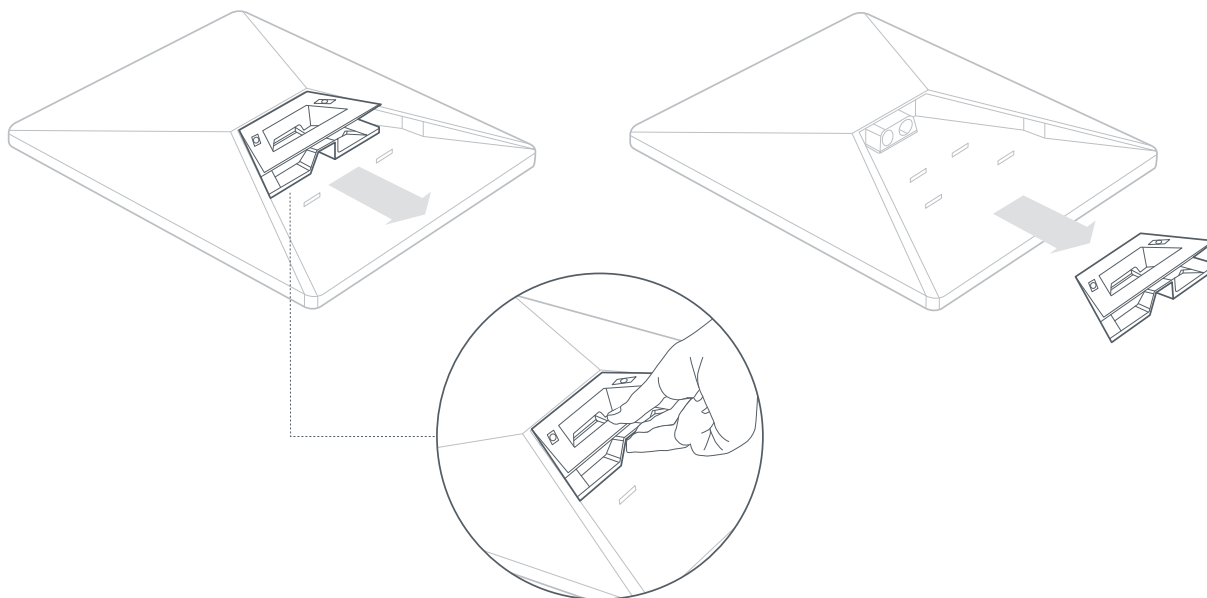
2. Ligue o cabo Starlink Mini disponível em [shop.starlink.com](https://shop.starlink.com) ou o seu próprio cabo Ethernet à porta. Ligue a outra extremidade do seu cabo à sua rede com fios ou hardware de terceiros.

Nota: este produto deixa de ter classificação IP67 com um cabo RJ45 padrão.



### 1 | Remover o suporte

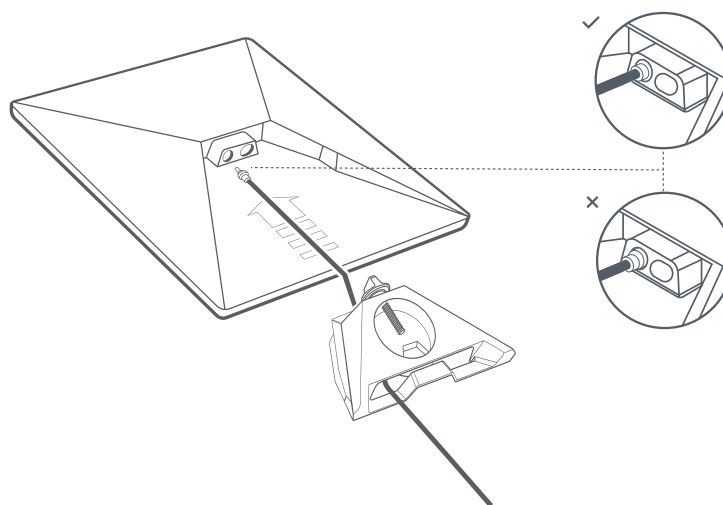
Aperte a patilha de libertação e puxe-a da sua posição fixa.



### 2 | Encaminhar o cabo através do adaptador de tubo e ligar o cabo.

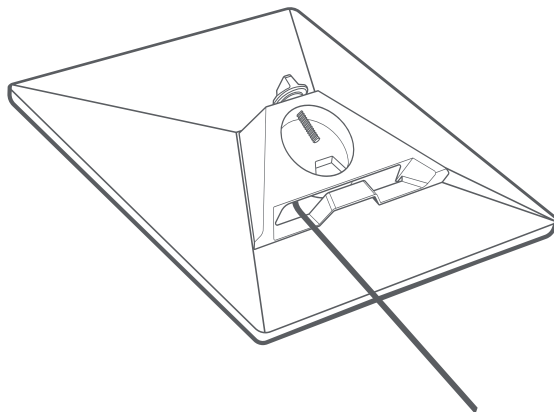
Passo o cabo Starlink através da abertura no adaptador de tubo e para fora pela extremidade frontal.

Ligue o cabo à Starlink e certifique-se de que a ficha esteja totalmente introduzida, de forma a que a face da ficha fique encostada à superfície.



### 3 | Instalar o adaptador de tubo

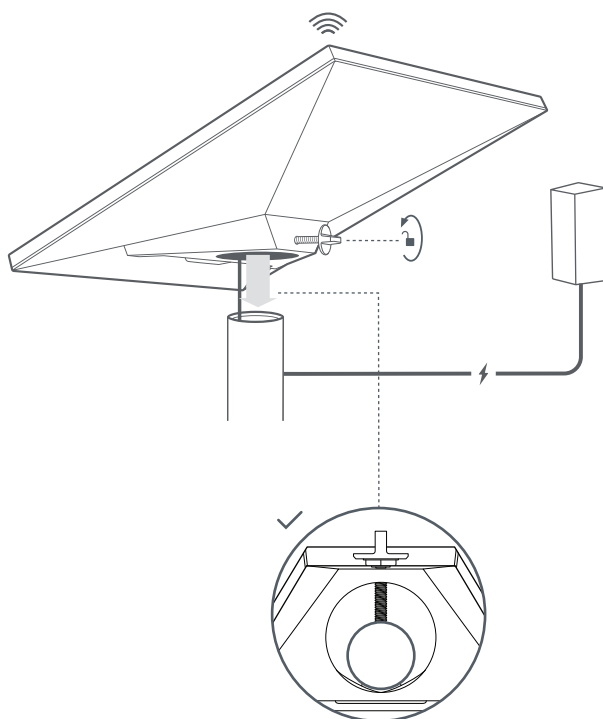
Introduza o suporte na sua Starlink até que encaixe no lugar com um clique.



### 4 | Montar a Starlink no tubo

Desaperte o parafuso de aperto manual de bloqueio e introduza o adaptador de tubo no seu tubo de montagem. Aperte temporariamente o parafuso de aperto manual para estabilizar a Starlink no tubo.

Ligue a outra extremidade do cabo Starlink à fonte de alimentação e ligue-a à tomada elétrica.

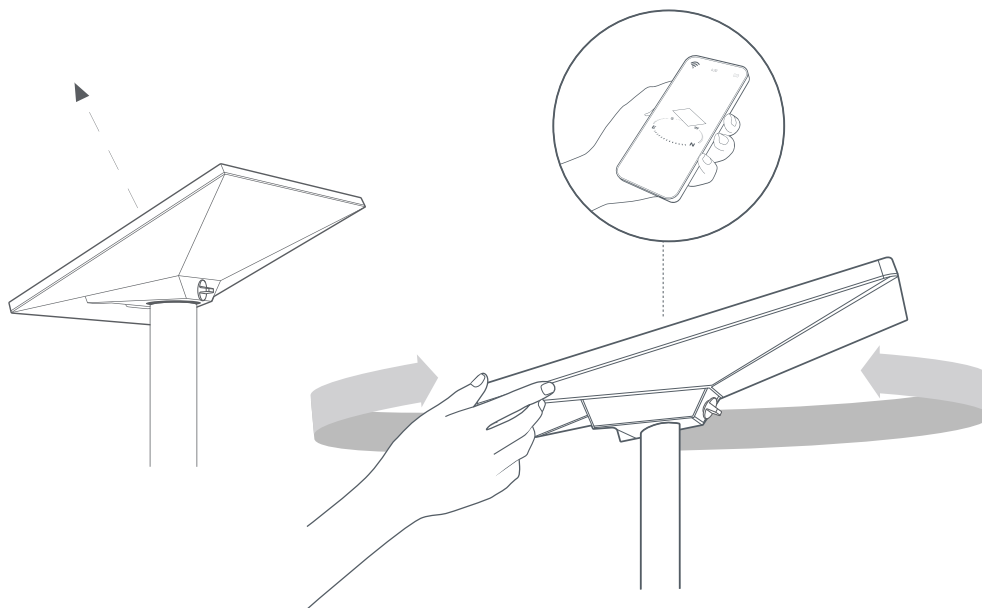




### 5 | Alinhar a Starlink

Será apresentado um alerta na aplicação se precisar de rodar a Starlink para ficar devidamente alinhada.

Clique no alerta para utilizar a ferramenta de alinhamento.



### 6 | Bloquear o alinhamento

Aperte o parafuso de aperto manual no suporte adaptador de tubo para bloquear a sua Starlink no lugar.

Certifique-se de que a sua Starlink está firmemente fixada.

