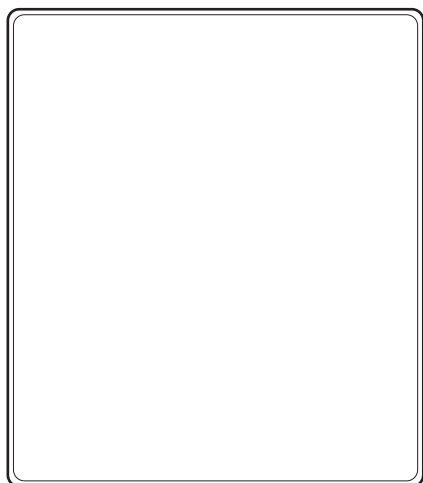
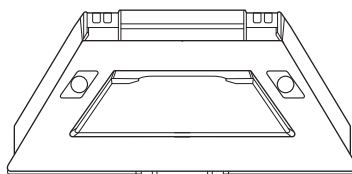


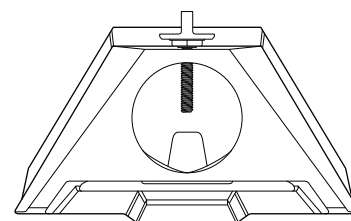
Kandungan Kotak



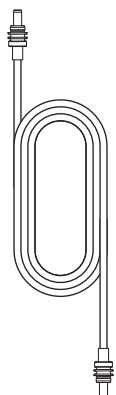
Starlink dengan WiFi Bersepadu



Topang

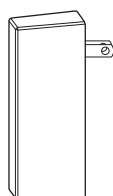


Penyesuai Paip



Kabel Kuasa DC

15 m
(49.2 kaki)



Bekalan Kuasa



Palam Starlink

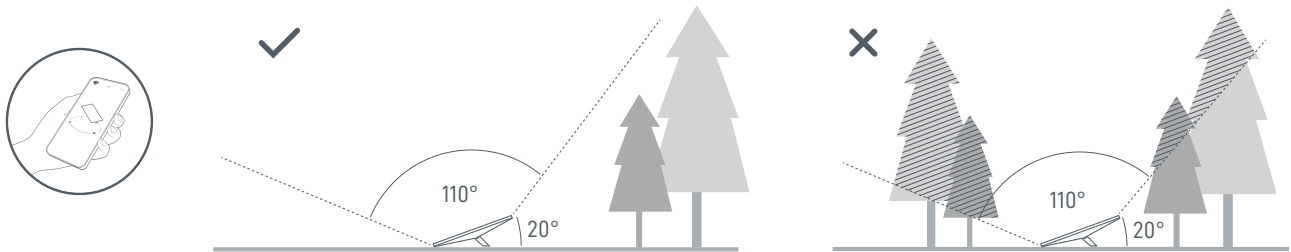
1 | Muat Turun Aplikasi Starlink

Muat Turun Aplikasi Starlink dan imbas kod QR untuk melalui proses pemasangan.

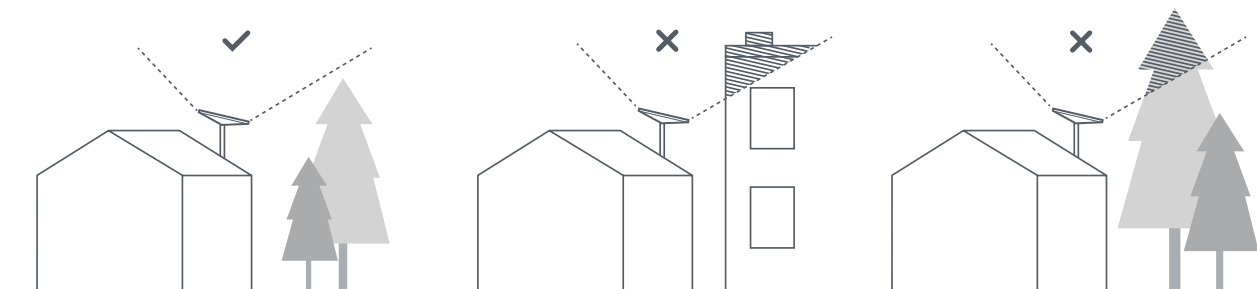


2 | Cari Pemandangan Langit yang Jelas dan Periksa Halangan

Starlink anda memerlukan pemandangan langit yang bebas halangan untuk membolehkan ia kekal bersambung dengan satelit selaras dengan pergerakannya di atas. Objek yang menghalang sambungan antara Starlink dengan satelit seperti ranting pokok, tiang atau bumbung akan menyebabkan gangguan perkhidmatan. Gunakan alat pemeriksaan penghalang dalam Aplikasi untuk memastikan anda telah memilih lokasi lekapan yang sesuai.



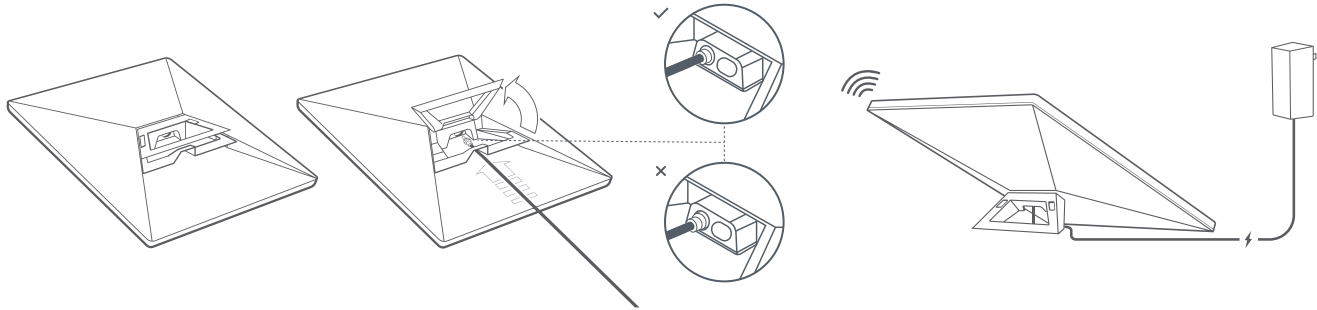
Jika anda tidak dapat mencari medan pandangan yang jelas dari aras tanah, pertimbangkan untuk memasang di lokasi tinggi seperti bumbung, tiang atau dinding. Lekapan dan aksesori tambahan tersedia untuk dibeli di Kedai Starlink.



3 | Palamkan Starlink

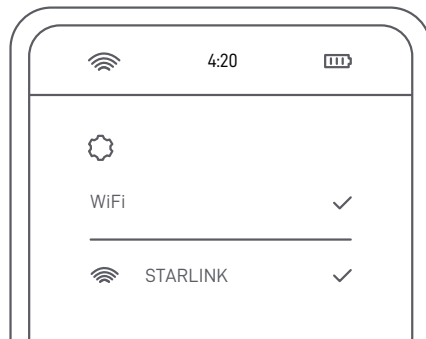
Angkat topang dan palamkan satu hujung kabel yang disediakan ke dalam Starlink anda. Pastikan palam dimasukkan sepenuhnya supaya muka palam rata dengan permukaan.

Halakan hujung kabel kuasa yang satu lagi ke bekalan kuasa anda dan palamkan ke palam kuasa.



4 | Sambung ke WiFi

1. Pada peranti anda, cari dan sambungkan kepada rangkaian STARLINK dalam tetapan WiFi anda.



2. Periksa lampu status di bahagian belakang Starlink anda.

5 | Jajarkan Starlink

Makluman pada Aplikasi akan muncul jika anda perlu memutar Starlink agar sejajar dengan betul. Ketik makluman untuk menggunakan alat penjarangan.

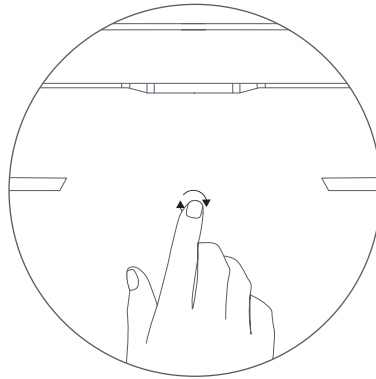
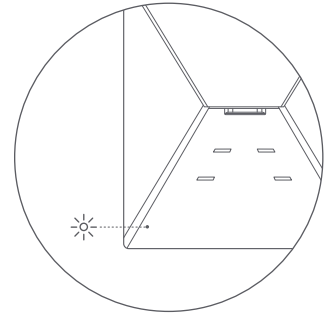


Tidak Boleh Masuk Dalam Talian?

1. Buka Aplikasi Starlink untuk menyemak sebarang maklumat, gangguan bekalan atau halangan.
2. Periksa lampu status di bahagian belakang Starlink anda.

Kelipan Perlahan	—————	Dihidupkan.
Tiada Lampu	—————	Tiada kuasa kepada Starlink.
Kelipan Pantas	—————	LED akan berkelip dengan cepat selama 3 saat ketika anda menekan butang tetapan semula, kemudian LED akan padam ketika Starlink anda but semula.

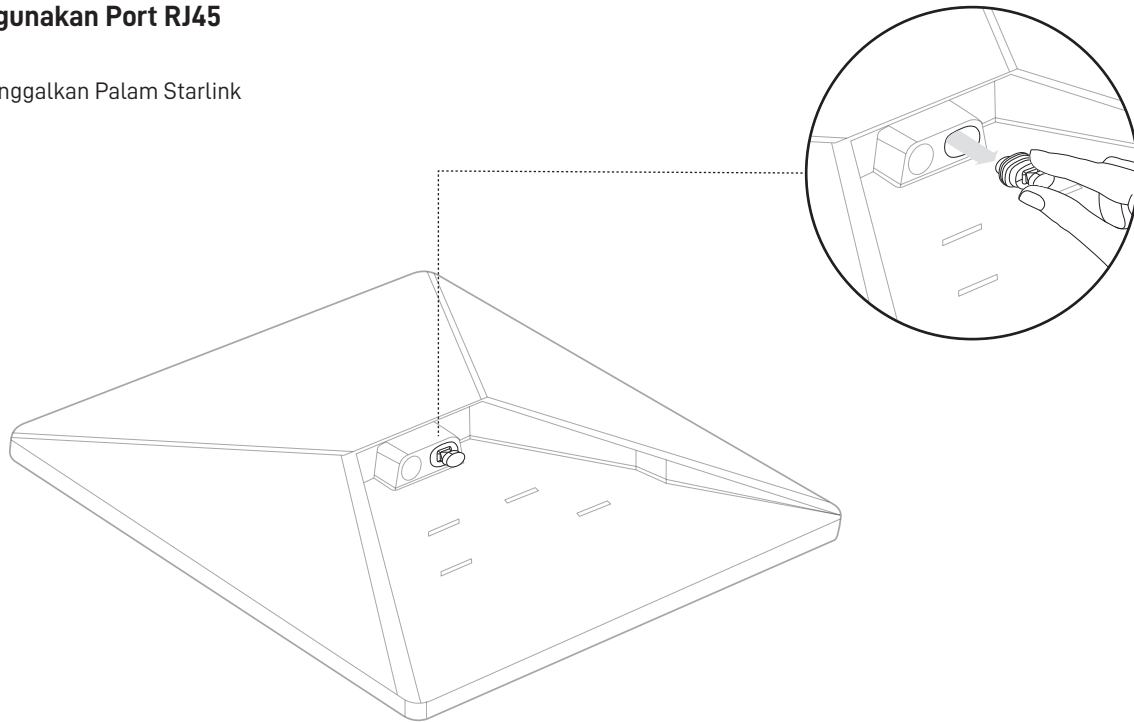
3. Pastikan semuanya dipalam dengan kemas dan tiada kerosakan pada perkakasan atau kabel.
4. Kitar kuasa Starlink anda dengan mencabut palam daripada kuasa dan kemudian memalam kembali.
5. Lakukan tetapan semula kilang Starlink dengan mencari ikon set semula di bahagian belakang. Tekan dengan kuat sehingga anda mendengar bunyi klik dan tahan selama 3 saat. LED akan berkelip dengan cepat dan padam apabila selesai.



6. Jika langkah-langkah ini tidak berkesan, hubungi Sokongan Pelanggan Starlink dalam aplikasi atau di bahagian Sokongan starlink.com

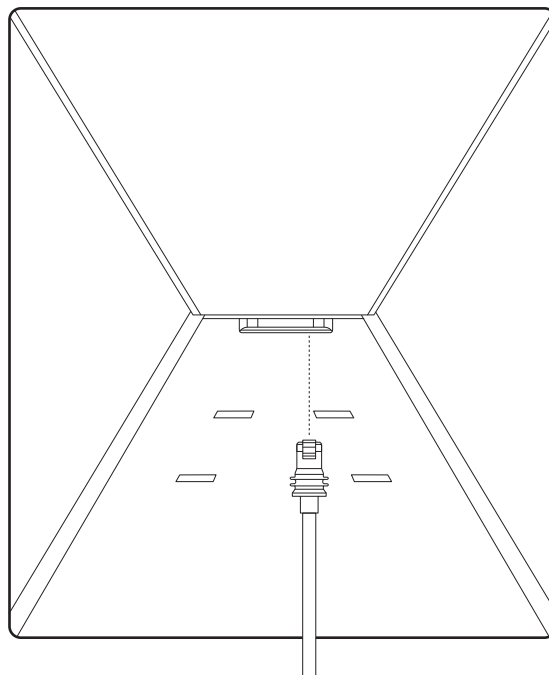
Menggunakan Port RJ45

1. Tanggalkan Palam Starlink



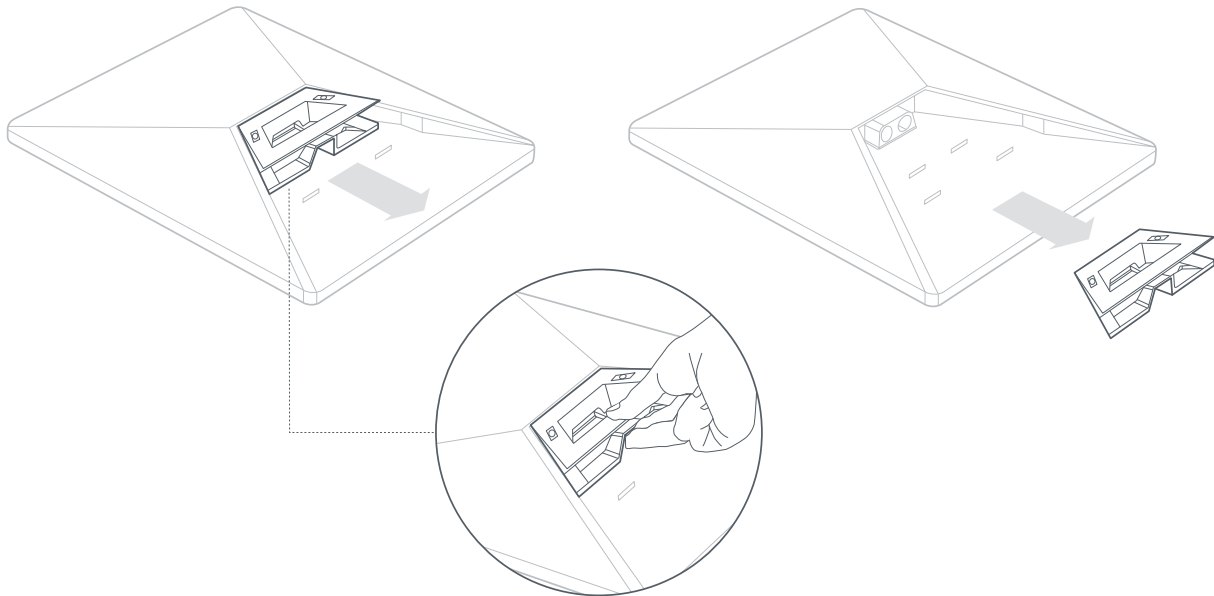
2. Palamkan Kabel Starlink Mini yang tersedia di shop.starlink.com atau kabel ethernet anda sendiri ke dalam port. Sambungkan hujung kabel anda yang satu lagi kepada jaringan berwayar atau perkakasan pihak ketiga anda.

Catatan: Produk ini tidak lagi ditaraf IP67 dengan kabel RJ45 standard.



1 | Alih Keluar Topang

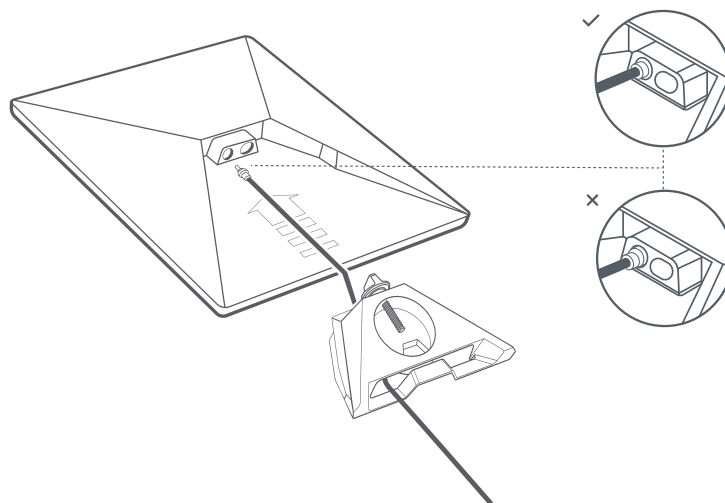
Picit tab pelepas dan tarik dari lokasi tetapnya.



2 | Halakan Kabel Melalui Penyesuai Paip dan Palamkan Kabel

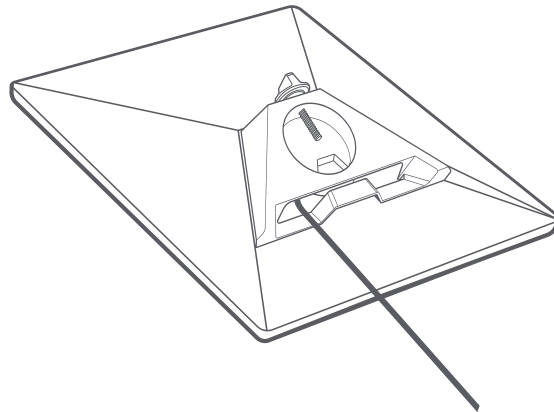
Lalukan kabel Starlink melalui bukaan di dalam penyesuai paip dan keluar ke bahagian depan.

Palamkan kabel ke Starlink anda dan pastikan palam dimasukkan sepenuhnya supaya muka palam rata dengan permukaan.



3 | Pasang Penyesuai Paip

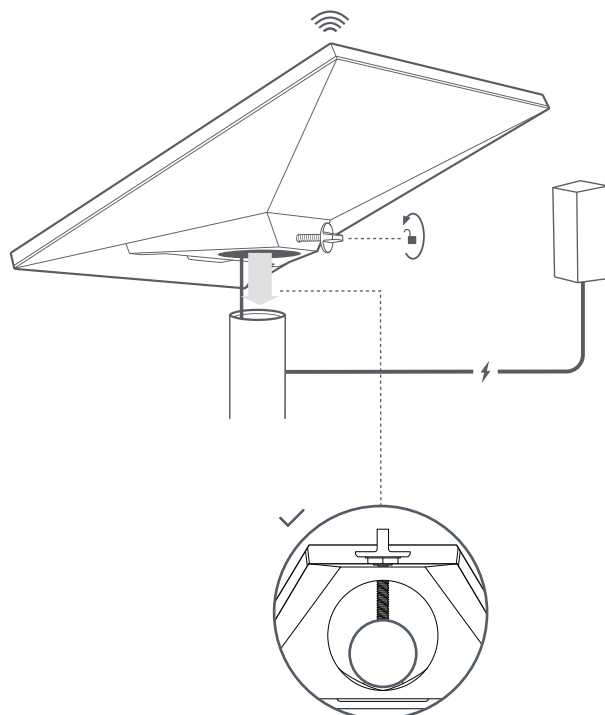
Luncurkan lekapan ke dalam Starlink anda sehingga ia berbunyi klik pada tempatnya.



4 | Lekapkan Starlink ke Paip

Longgarkan skru pengunci dan luncurkan Penyesuai Paip pada paip lekapan anda. Ketatkan skru buat sementara waktu untuk menstabilkan Starlink pada paip.

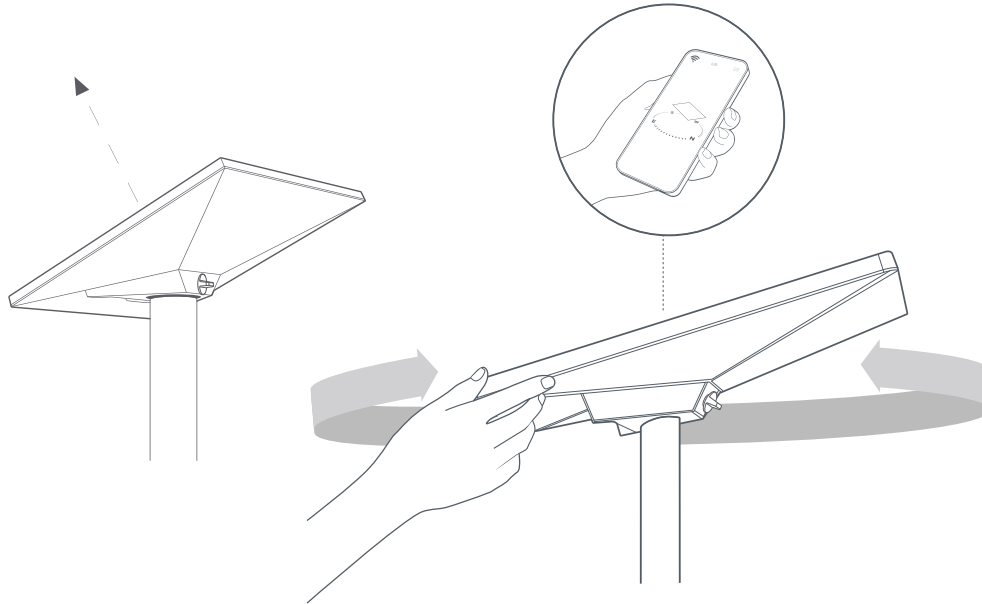
Sambungkan hujung kabel Starlink yang satu lagi ke bekalan kuasa dan palamkan ke palam kuasa.



5 | Jajarkan Starlink Anda

Makluman pada Aplikasi akan muncul jika anda perlu memutar Starlink agar sejajar dengan betul.

Klik makluman untuk menggunakan alat penjajaran.



6 | Kunci Penjajaran

Ketatkan skru pada Lekapan Penyesuai Paip untuk mengunci Starlink anda pada tempatnya.

Pastikan Starlink anda dipasang dengan kukuh.

