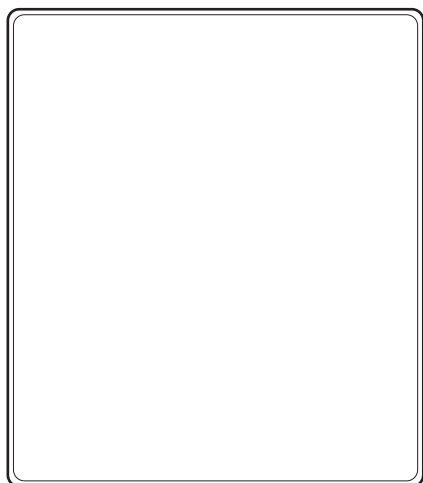
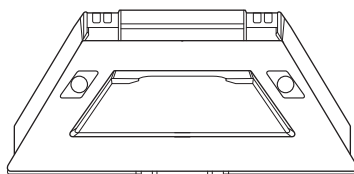


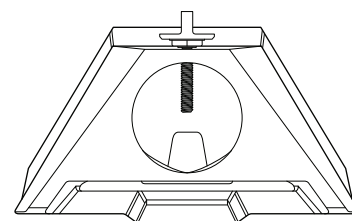
Co najdete v balení



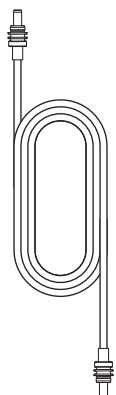
Starlink s integrovanou WiFi



Stojan

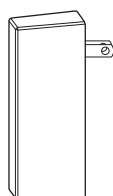


Adaptér na trubky



Stejnoseměrný napájecí kabel

15 m
(49,2 stop)



Napájecí zdroj



Zástrčka Starlink

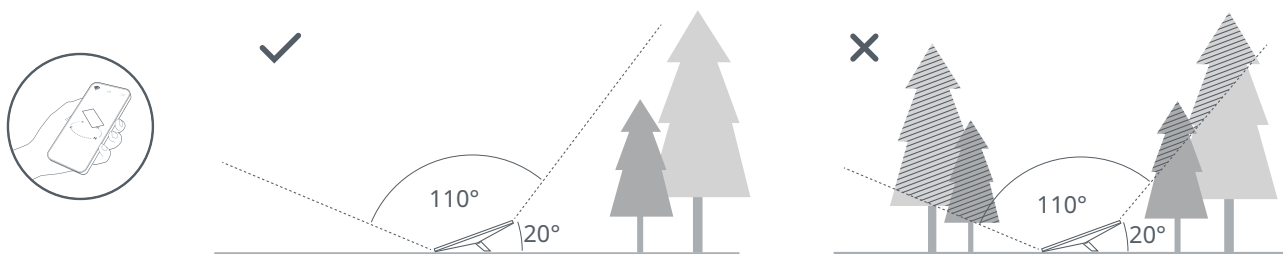
1 | Stáhněte si aplikaci Starlink

Stáhněte si aplikaci Starlink a naskenujte QR kód pro zobrazení pokynů k instalaci.

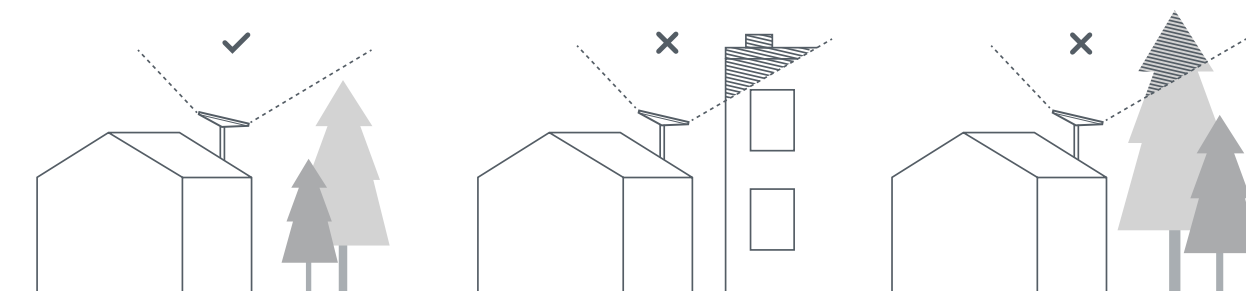


2 | Najděte si místo s jasným výhledem na oblohu a zkontrolujte překážky

Starlink potřebuje volný výhled na nebe, aby mohl být nepřetržitě ve spojení se satelity, které se pohybují nad ním. Objekty, které brání spojení mezi Starlinkem a satelitem, jako třeba větve stromu, sloup nebo střecha, způsobí výpadek služby. Pomocí nástroje pro kontrolu překážek v aplikaci se ujistěte, že jste vybrali vhodné místo pro montáž.



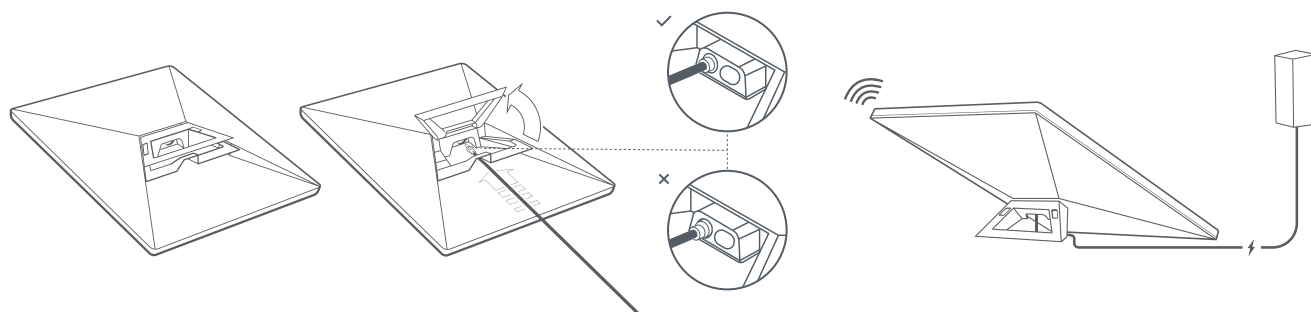
Pokud se vám nepodaří najít volné zorné pole z úrovně země, zvažte možnost instalace na vyvýšeném místě, třeba na střeše, sloupu nebo na stěně. Držáky a příslušenství můžete zakoupit v obchodu Starlink.



3 | Připojte Starlink

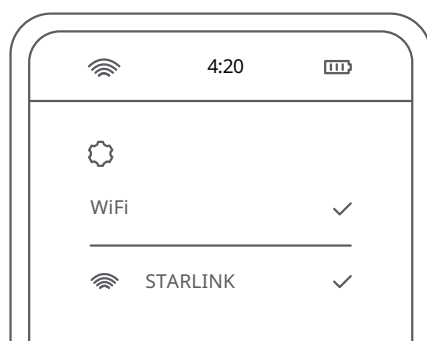
Zvedněte stojan a zapojte jeden konec dodaného kabelu do Starlinku. Ujistěte se, že je zástrčka zcela zasunuta tak, aby její čelo bylo zarovnáno s povrchem.

Připojte druhý konec napájecího kabelu k napájecímu zdroji a zapojte ho do elektrické zásuvky.



4 | Připojte se k WiFi

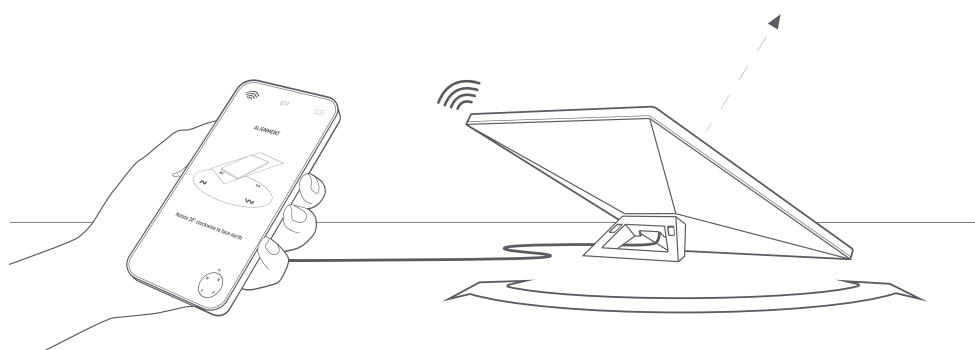
1. Na svém zařízení vyhledejte síť STARLINK v nastavení WiFi a připojte se k ní.



2. Nyní jste připojeni. Otevřete aplikaci Starlink a přizpůsobte si další nastavení, zkontrolujte připojení a objevte další funkce.

5 | Zarovnejte Starlink

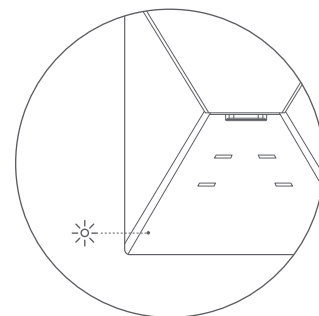
Pokud bude Starlink třeba natočit a zarovnat, zobrazí se v aplikaci upozornění. Klepnutím na výstrahu aktivujete nástroj pro zarovnání.



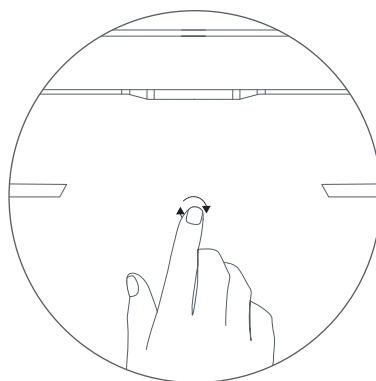
Nedaří se vám připojit?

1. Otevřete aplikaci Starlink a zkontrolujte případné výstrahy, výpadky nebo překážky.
2. Zkontrolujte stavovou kontrolku na zadní straně zařízení Starlink.

Pomalé blikání	—————	Zapnuto.
Nesvíí	—————	Starlink není napájen.
Rychlé blikání	—————	Po stisknutí a podržení tlačítka Reset po dobu 3 sekund bude LED kontrolka blikat. Po restartování Starlinku kontrolka zhasne.



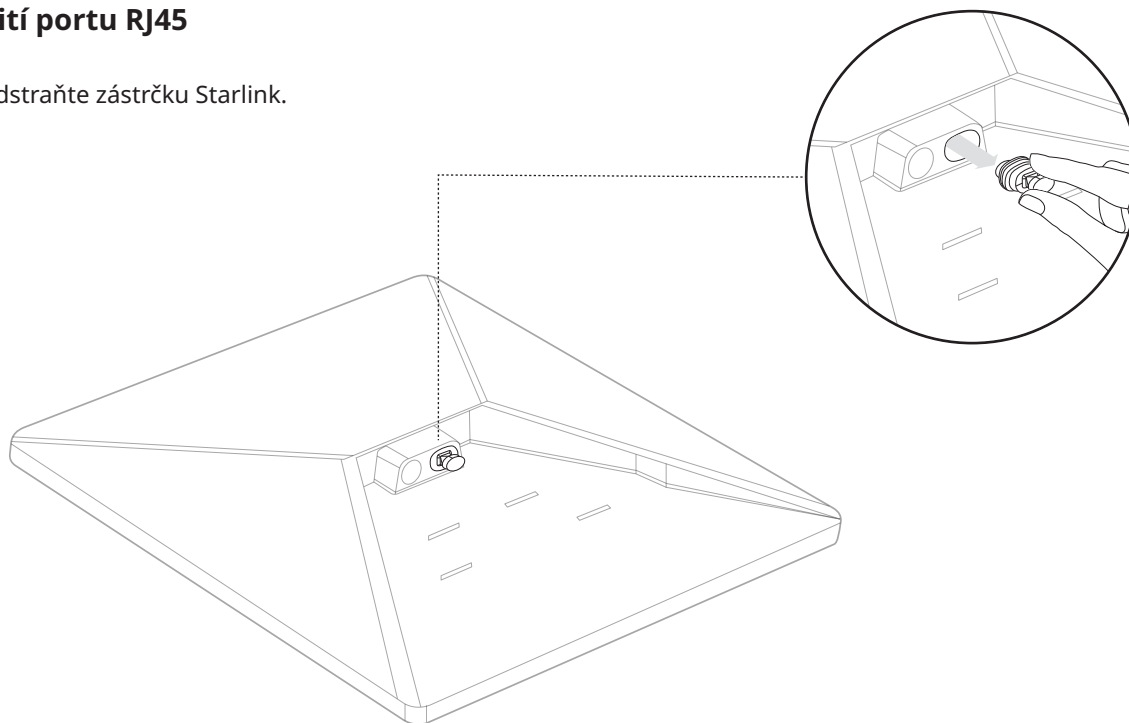
3. Zkontrolujte, jestli je vše dobře zapojené a zda není poškozen hardware nebo kabely.
4. Vypněte a zapněte Starlink odpojením od napájení a opětovným zapojením.
5. Obnovte Starlink do továrního nastavení pomocí tlačítka Reset na zadní straně. Stiskněte tlačítko, dokud neuslyšíte kliknutí a podržte ho po dobu 3 sekund. LED kontrolka začne rychle blikat a po dokončení zhasne.



6. Pokud nic z uvedeného nefunguje, kontaktujte zákaznickou podporu Starlink v aplikaci nebo v sekci Podpora na webu [starlink.com](https://support.starlink.com).

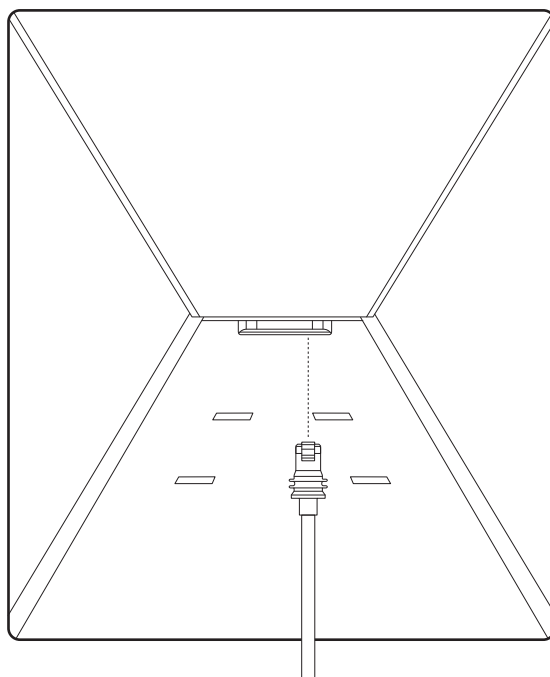
Použití portu RJ45

1. Odstraňte zástrčku Starlink.



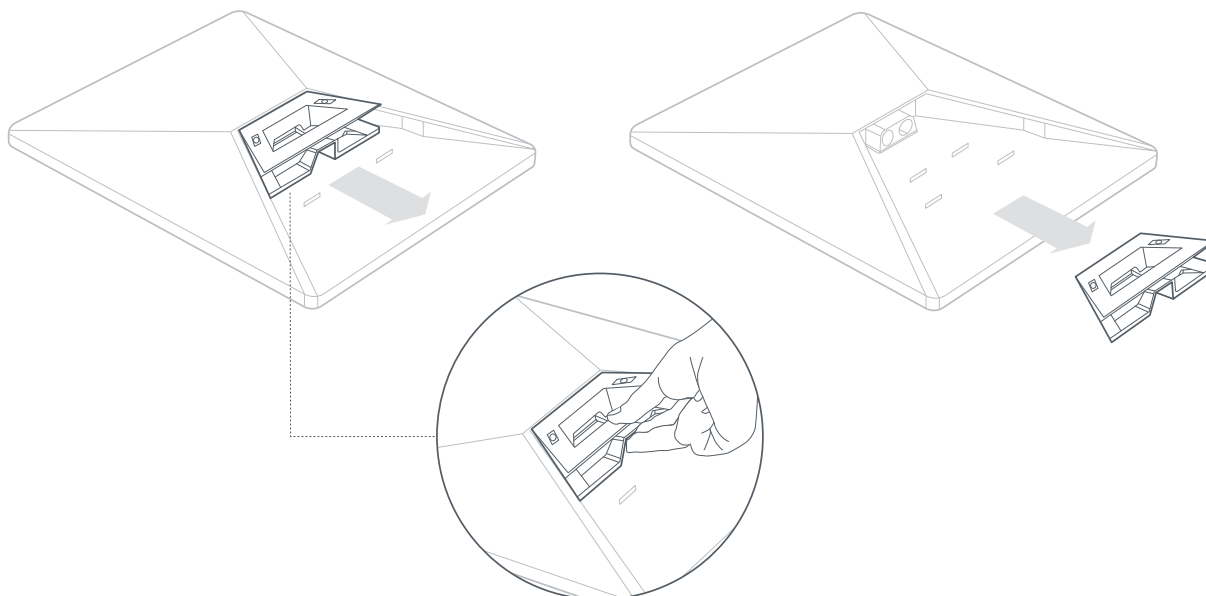
2. Do portu zapojte kabel Starlink Mini, který je k dispozici na webu shop.starlink.com, nebo použijte vlastní ethernetový kabel. Připojte druhý konec kabelu ke kabelové síti nebo hardwaru třetích stran.

Poznámka: Tento produkt již není hodnocen jako IP67 se standardním kabelem RJ45.



1 | Odmontujte stojan

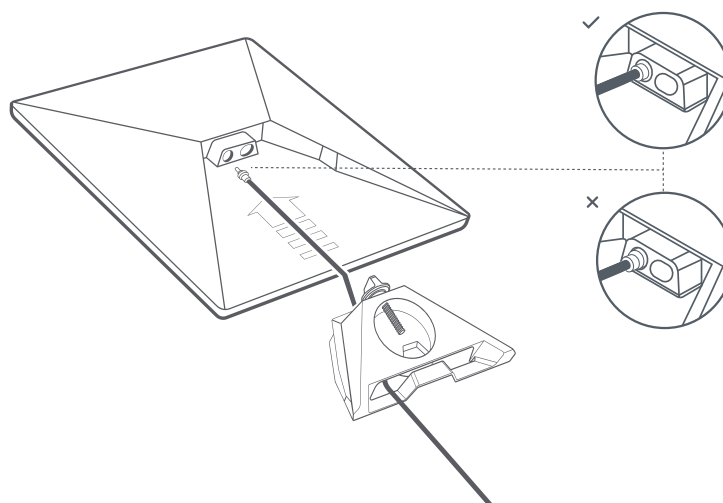
Stiskněte uvolňovací tlačítko a vytáhněte ho z pevného umístění.



2 | Protáhněte kabel adaptérem na trubky a zapojte

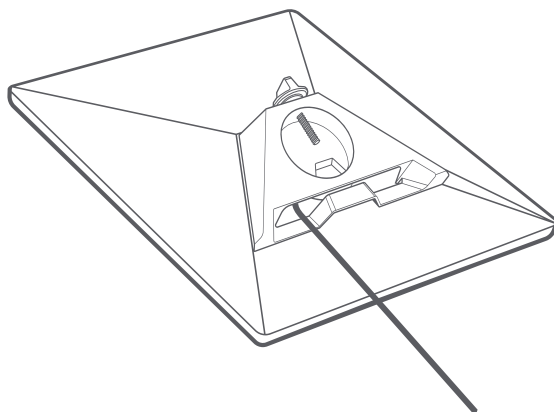
Protáhněte kabel Starlink otvorem v adaptéru na trubky a vyvedte jej ven.

Zapojte kabel do Starlinku a ujistěte se, že je zástrčka zcela zasunuta tak, aby její čelo bylo zarovnáno s povrchem.



3 | Nainstalujte adaptér na trubky

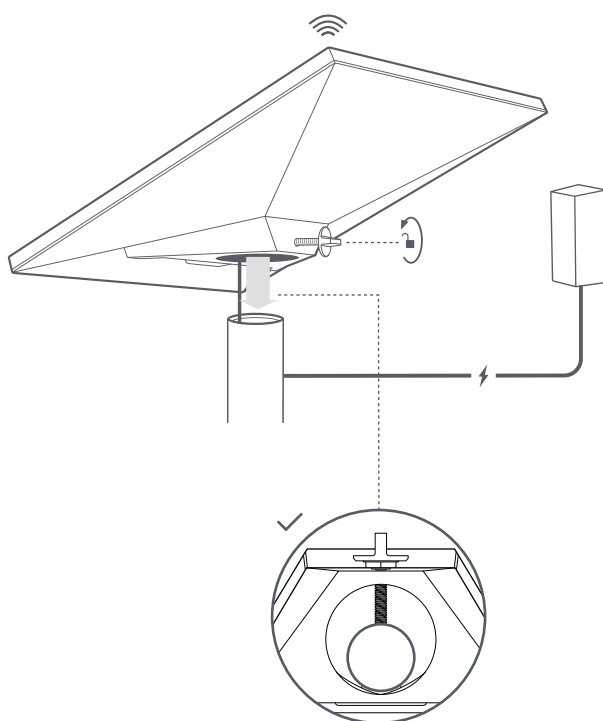
Zasuňte držák do Starlinku, dokud nezapadne na místo.



4 | Namontujte Starlink na trubku

Uvolněte pojistný palcový šroub a zasuňte adaptér na trubky na montážní trubku. Utáhněte palcový šroub, abyste Starlink zajistili.

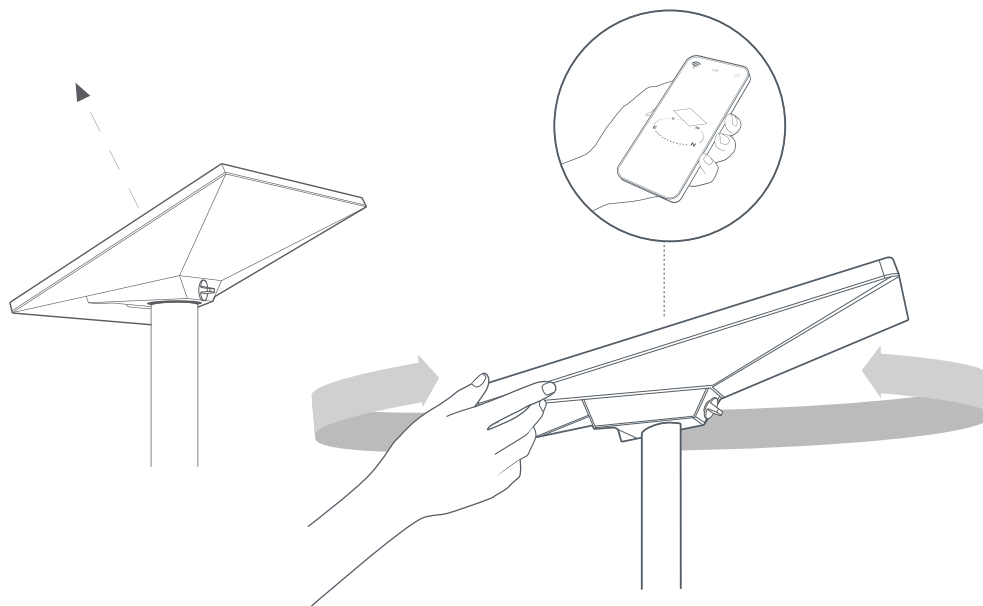
Připojte druhý konec kabelu Starlink k napájecímu zdroji a zapojte ho do elektrické zásuvky.



5 | Zarovnejte Starlink

Pokud bude Starlink třeba natočit a zarovnat, zobrazí se v aplikaci upozornění.

Kliknutím na výstrahu aktivujete nástroj pro zarovnání.



6 | Uzamkněte zarovnání

Utáhněte palcový šroub na držáku adaptéru na trubky a zajistěte Starlink na místě.

Ujistěte se, že je Starlink pevně připojen.

